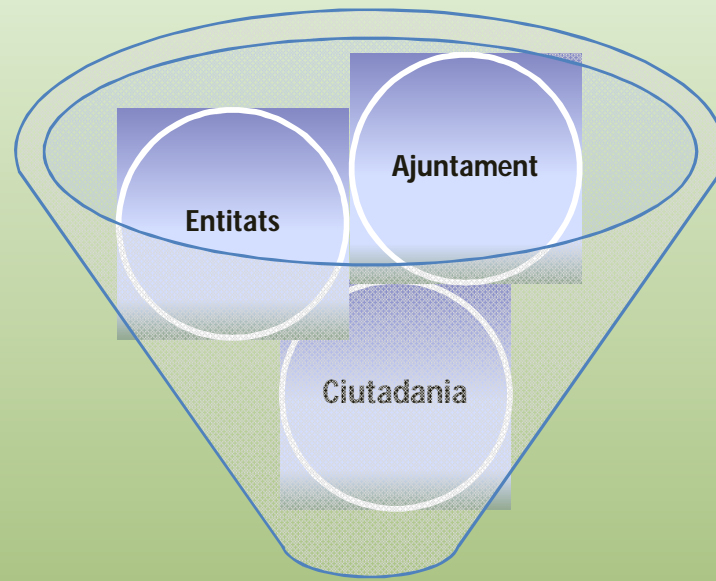




CONSELL DE CIUTAT

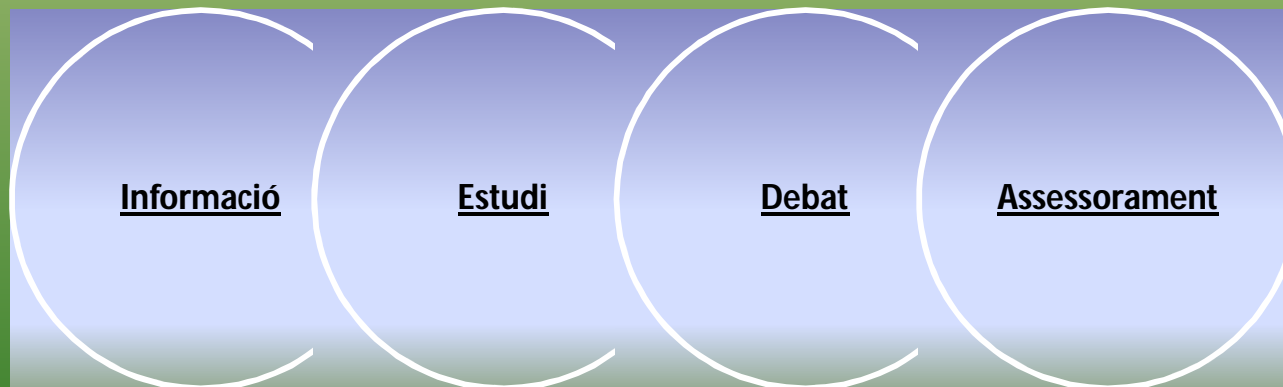
CORNELLÀ DE LLOBREGAT





CONSELL DE CIUTAT

**Màxim òrgan de
participació**

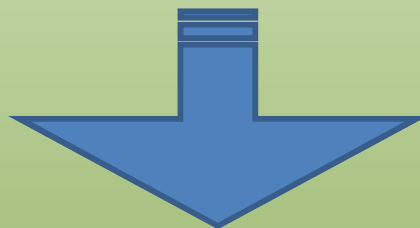


Informació

Estudi

Debat

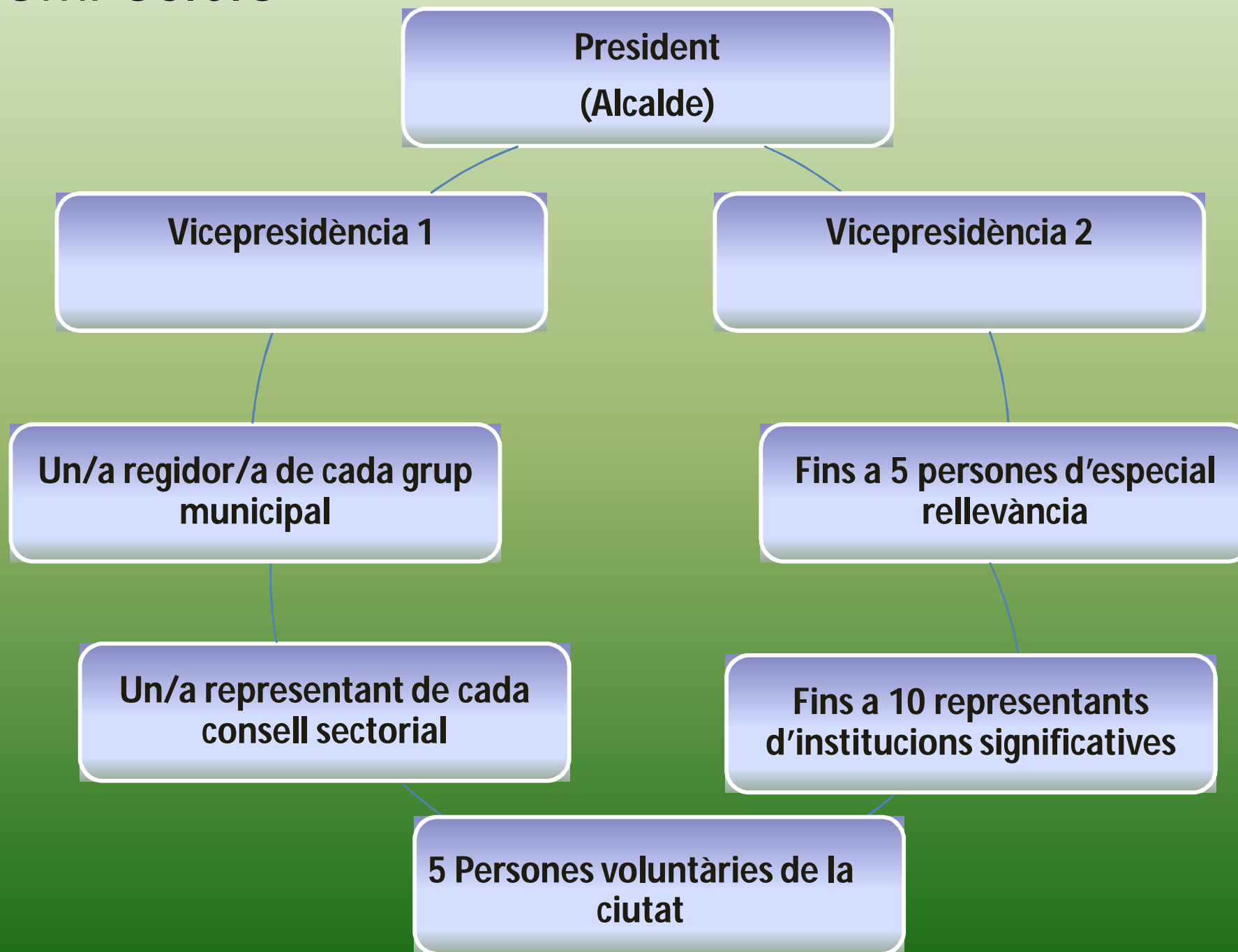
Assessorament



ATRIBUCIONS

- 1. Emetre informe quan li sigui sol·licitat per l'Alcalde o Alcaldessa.*
- 2. Impulsar iniciatives per prendre consideració relacionades amb les disposicions municipals i els reglaments de caràcter general.*
- 3. Assessorar a l'Ajuntament en la definició de les grans línies de l'activitat i la gestió municipal, amb l'objectiu de generar consens ciutadà sobre aquests assumptes.*
- 4. Conèixer i debatre els pressupostos municipals, així com els resultats dels indicadors econòmics de la gestió municipal.*
- 5. Conèixer i debatre els grans projectes municipals, així com tot allò que afecti al planejament urbanístic de la ciutat.*
- 6. Impulsar propostes d'actuacions per al desenvolupament equilibrat i sostenible, la cohesió social i la millora de la qualitat de vida de la ciutadania.*

COMPOSICIÓ



Altres informacions

- Duració del mandat: 4 anys
- Possibilitat de creació de grups de treball temporals si el Consell ho considera convenient
- Pèrdua de condició de membre del consell:
 - *Expiració del temps de vigència del càrrec o nomenament.*
 - *Per pèrdua, per qualsevol causa, de la condició de membre de les organitzacions o institucions a les quals representen.*
 - *Defunció.*
 - *Resolució judicial que impedeix ocupar càrrecs públics.*
- *Dimissió voluntària*
- *El Consell de Ciutat estarà assistit pel Secretari o Secretària de la corporació municipal o funcionari en qui delegui.*