

ACORD SOCIAL CONTRA LA CRISI SESSIÓ PLENÀRIA

Dossier de Treball

Jornada 21 de Juny de 2010

ÍNDEX:

- ❏ **Objectius treballats**
- ❏ **Observatori del Mercat de Treball de Cornellà**
- ❏ **Mapa de Formació Ocupacional**
- ❏ **Llistat d'entitats participants**

Acord Social Contra la Crisi

SESSIÓ PLENÀRIA

OBJECTIUS TREBALLATS

Àmbit d'Acció Territorial

Generar activitat econòmica, intervenir en el desenvolupament urbanístic i obtenció de sòl per ampliar l'oferta d'habitatge públic i privat en col·laboració amb altres agents

- Augment considerable de l'oferta de vivenda pública tant de compra com de lloguer
- S'ha facilitat l'accés a l'habitatge públic a col·lectius especials
- Confecció d'un Reglament propi de registre únic i creació de l'Oficina local de vivenda
- Construcció de nous equipaments per a la ciutadania (residència tercera edat, biblioteques...)
- Millora i modernització d'instal·lacions i equipaments existents (mercats, instal·lacions esportives...)
- Reurbanització d'importants zones de Cornellà i adequació d'accessos
- Obertura de la promoció pública als agents privats i augment de la col·laboració amb els agents públics que intervenen
- Adquisició de sòl i planejament de noves vivendes mitjançant augment pressupostari
- Aprofitament dels recursos existents (FEIL, FEOSL) per a la creació de llocs de treball
- Implementació de mesures i polítiques per a la millora de la qualitat mediambiental del territori (rehabilitació energètica i estalvi d'energia i aigua, actuacions a la ribera del riu, corredors vers, mobilitat en bici, sensibilització...) a través del Pla d'Acció Ambiental

DADES DE L'ÀMBIT TERRITORIAL

Concepte	Nombre	
Habitatges venda		
Entregats	223	vivendes
En curs	210	vivendes
Projecte	92	vivendes
Sense projecte	484	vivendes
Habitatge lloguer		
En curs	60	vivendes
Projecte	60	vivendes
Sense projecte	300	vivendes
Pendent parcel·lació	2.500	vivendes
Habitatges per col·lectius especials	24	vivendes
Ajuts Generalitat Secretaria Joventut	16.000	euros
Pressupost d'inversió	Δ3,1%	respecte 2009
Pressupost consolidat	Δ20,0%	respecte 2009

Àmbit d'Acció Social

ACCIÓ SOCIAL
Mantenir i/o
optimitzar el grau
de resposta a les
demandes socials
des d'una
perspectiva
transversal i
millorant la gestió
i rendibilitat dels
recursos
municipals

- Ampliació important dels serveis a les persones dependents (residències, teleassistència...)
- Augment molt considerable dels usuaris atesos pel SAD i dels recursos que s'hi destinen
- Increment de les peticions i de les ajudes econòmiques puntuals (Pirmis, ajuts de lloguer i hipoteca...)
- Col·laboració transversal amb altres departaments de l'administració local i supralocal (Generalitat, Diputació, Consell Comarcal) per augmentar la capacitat d'actuació, la eficàcia de les accions i el treball integral amb les persones
- Augment de la coordinació amb altres agents socials per treballar actuacions concretes amb diferents col·lectius de risc (malalts mentals, joves, malalts d'Alzheimer...)
- Increment molt important del nombre d'ajuts i del volum de les ajudes de menjador i aplicació d'aquests tipus d'ajut a noves realitats (casals d'estiu)
- Creació d'una Oficina Tècnica Laboral per a malalts mentals
- Implantació de les ajudes com a Cuidadors no professionals dins de la LAPAD
- Construcció de noves places d'escola bressol i augment de la dotació de vetlladores per a nens amb dificultats especials a les existents

DADES DE L'ÀMBIT SOCIAL

Concepte	Nombre	Concepte	Nombre
Teleassistències		Ajuts com a cuidadors no professionals	
Persones ateses	1.100 persones	Beneficiaris	869 persones
Domicilis atesos	913 domicilis	Serveis geriàtrics	
Nous usuaris	443 persones ateses	Places concertades	120 places
Pendants	177 instal·lacions	Centre de dia	14 places
Evolució persones ateses	Δ57,4% respecte 2008	Beques menjador	
Evolució pressupostària	Δ11,1% respecte 2008	Consell Comarcal	
Atenció SAD		Beneficiaris	1.069 persones
Persones ateses	395 persones	Evolució	Δ54,0% respecte 2008
Amb LAPAD	258 persones	Tramitades	917 primer trimestre 2009
Evolució persones ateses	Δ33,0% respecte 2007	Atorgades	788 primer trimestre 2009
Evolució treballadors	Δ20,6% respecte 2006	Dept. Acció Social	
PIRMI's		Nombre d'ajudes	366 ajudes
Persones ateses	327 expedients	Pressupost	50.089 euros 2009
Famílies beneficiàries	312 famílies	Evolució	Δ77,0% respecte 2008
Per sexes	64% dones	Beques casal estiu	43 ajudes
Ajudes rescabaments	272 ajudes	Ajudes casal d'estiu	157 ajudes
Pressupost	536.607 € darrer trimestre 2009	Noves places escoles bressol	94 2010-2011
Ajudes relacionades amb la vivenda		Projectes amb la infància i joventut	
Nombre d'expedients	99 expedients	Usuaris directes	452 nens/nenes
Resoltes	33 ajudes	Usuaris indirectes	2.000 nens/nenes
Denegades	25 ajudes	Usuaris esplai	35 infants
Pendants resolució	41 ajudes	Atenció a les dones	
Pressupost	58.505 euros	Participació projecte	17 persones
Evolució sol·licituds d'ajuda	Δ120,0% respecte 2008	Hores atenció coaching	298 hores

Àmbit d'Acció Social

IGUALTAT OPORTUNITATS

*Afavorir la
igualtat
d'oportunitats en
matèria socio-
laboral en els
contractes i
intervencions de
l'administració
local amb altres
agents econòmics i
socials*

- Realització del catàleg municipal de recursos per a la Inclusió Social a partir de la col·laboració transversal
- Creació de l'Oficina tècnica d'inclusió social que treballa en la elaboració del Pla Municipal per a la Inclusió Social
- Treballs del Consell Municipal de la Dona i les entitats que el formen en el desenvolupament de polítiques actives adreçades a les dones i en especial a les que es troben en situació de dificultat (maltractament, risc d'exclusió social...)
- Elaboració i posada en pràctica d'un protocol d'actuació i circuit d'intervenció en casos de violència de gènere
- Treball per a l'augment e l'ocupabilitat de les dones mitjançant la seva capacitat a diferents nivells: formació ocupacional, noves tecnologies, formació en la igualtat...
- Foment del coneixement sobre els temes d'igualtat a nivell personal i empresarial
- Implementació de programes específics per a la integració dels nouvinguts

Àmbit Educatiu i del Coneixement

Garantir la cobertura de les necessitats bàsiques de la població infantil i elaborar programes de prevenció del fracàs escolar i l'absentisme i fomentar la integració social i laboral

- Disseny d'un nou protocol d'absentisme escolar i revisió del protocol d'actuació en les Comissions Socials donant major importància als temes de fracàs i conflictes escolars
- Augment de la cooperació interdepartamental i entre les administracions per promoure la salut a l'escola i prevenir i atendre situacions de risc d'integració i/o exclusió social (embarassos, problemes d'integració amb adolescents, suport a l'educació especial, aules d'acollida...)
- Increment de les tasques per prevenir el fracàs escolar des de l'orientació educativa, el suport als programes de garantia social, la vinculació primària-secundària, la difusió i la sensibilització
- Plantejament i creació de nous equipaments per a la formació d'adults (escola d'adults, escola d'idiomes) i millora de les infraestructures educatives existents
- Realització de cursos de caràcter professionalitzador per a augmentar les possibilitats d'integració social i laboral de la població per part de l'administració i les associacions i entitats privades del territori

Àmbit d'Economia i Ocupació

ECONOMIA I OCUPACIÓ

Fomentar i ampliar la col·laboració amb els agents socials i econòmics per desenvolupar projectes i iniciatives conjuntes per al suport a les noves empreses, per l'ampliació de l'oferta formativa i per a la creació i millora de serveis i llocs de treball per a la població

- Augment important del recolzament a nous emprenedors i a les empreses en període de consolidació mitjançant la consolidació de les línies de creació d'empreses, allotjament o lloguer d'espais i gestoria i la creació d'una nova línia de consolidació i creixement
- Acollida d'empreses en situació de crisi i que havien de reduir despeses des del Centre d'Empreses
- Increment important de les tasques realitzades a nivell d'informació i formació dels responsables empresarials a partir de diferents iniciatives com el Cornellà Creació Fòrum, Projecte Inicia, el Projecte Foment del Desenvolupament Local o el AODL
- Nova gestió del Parc Esportiu i aprofitament per a nous usos socials (ludoteca i centre cívic)
- Millor aprofitament dels contactes empresarials a partir de la col·laboració interdepartamental (Centre d'Empreses-Polítiques d'Ocupació)
- Apropament al nou teixit empresarial ubicat a la ciutat susceptible de creació d'ocupació mitjançant projectes específics de prospecció i desenvolupament local
- Ampliació dels programes socials d'ocupació mitjançant la col·laboració amb altres administracions
- Col·laboració amb els agents i empresariat de la zona per a la utilització de serveis i espais públics per a l'obtenció de personal, la seva selecció i la formació dels treballadors en actiu
- Col·laboració i realització de jornades i esdeveniments concrets per tal d'estimular l'externalització i la innovació de les empreses del territori
- Elaboració periòdica de l'observatori d'ocupació i d'altres informacions estadístiques per a l'estudi de l'evolució del mercat laboral
- Realització de cursos per fomentar la formació dels treballadors en atur i en actiu
- Increment important dels projectes relacionats amb la millora de l'ocupabilitat de les persones (PEMO, IPI, Club de Feina, Projectes Innovadors, etc.), donant tracte preferencial a la població local

DADES DE L'ÀMBIT ECONOMIA I OCUPACIÓ

Concepte	Nombre	Concepte	Nombre
Projectes DPO		Emprenedors	
Unitat Inserció		Sessions grupals	26 sessions
Usuaris atesos	2.821 persones ateses	Persones informades	291 persones
Insercions	656 persones inserides	Assessoraments	664 assessoraments
Tutories	2.512 tutories	Plans d'empresa finalitzats	30 plans
Dinàmiques de grup	573 dinàmiques	Allotjament i consolidació	
Ofertes de feina	396 ofertes	Empreses noves	20 empreses
Empreses ateses	769 empreses	Promotores d'empreses creades	26 empreses
Unitat Formació		Assistències	104 empreses
Cursos realitzats	21 cursos	Empreses amb problemes	5 empreses
Nombre d'alumnes	339 alumnes	Formació Centre d'Empreses	
Nombre d'hores formació	1.910 hores	Accions formatives	12 accions
Usuaris atesos	150 persones ateses	Alumnes	97 persones
Insercions	56 persones inserides	Hores de formació	39 hores
Tutories	626 tutories	Cornellà Creació Fòrum	
Dinàmiques de grup	81 dinàmiques	Conferències	6 conferències
Tallers	7 tallers	Tallers	7 tallers
SPLAU (dades provisionals)		Participants	1.500 persones aprox.
Empreses contactades	32 empreses	FEIL I FEOSL	
Empreses gestionen oferta	18 empreses	Persones insertades FEIL	223 persones
Llocs ofertats	320 llocs de treball	Persones insertades FEOSL	189 persones
Derivacions	786 persones	Empreses contractades FEIL	15 empreses
Insercions	50 persones	Empreses contractades FEOSL	19 empreses

Àmbit d'Economia i Ocupació

*INNOVACIÓ
Fomentar la
innovació a les
empreses i l'esperit
innovador i
constituïr una
agència comarcal
d'innovació*

- Col·laboració en la creació de l'Agència Comarcal Innobaix
- Difusió i realització de seminaris i accions o esdeveniments relacionats amb la innovació a les empreses
- Millora substancial a nivell de noves tecnologies per a les empreses relacionades amb el Centre d'Empreses amb la incorporació d'accés gratuït WIFI
- Instal·lació de TIC (WIFI, ADSL) a diferents equipaments públics de Cornellà (Centre Cívic Sant Ildefons, Centre Cultural García Nieto, Pabelló CanCarbonell, Estadi de Rugbi i Atletisme...)
- Instal·lació antenes de comunicació WIMAX per a videovigilància d'algun sector per part de la Guardia Urbana
- Creació de la carpeta ciutadana per a la implementació de tràmits per Internet
- Autorització de l'administració local com a entitat de registre col·laboradora per a l'obtenció de certificats digitals
- Foment del coneixement i utilització de les TIC per part de la població i promoció de la innovació tecnològica per part de les empreses a través de la Fundació Cltilab

Acord Social Contra la Crisi

SESSIÓ PLENÀRIA

OBSERVATORI DEL MERCAT DE TREBALL DE CORNELLÀ

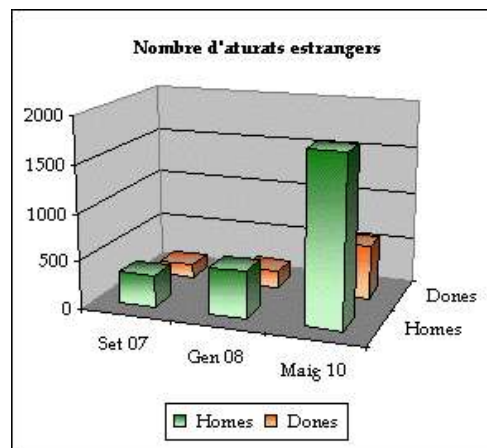
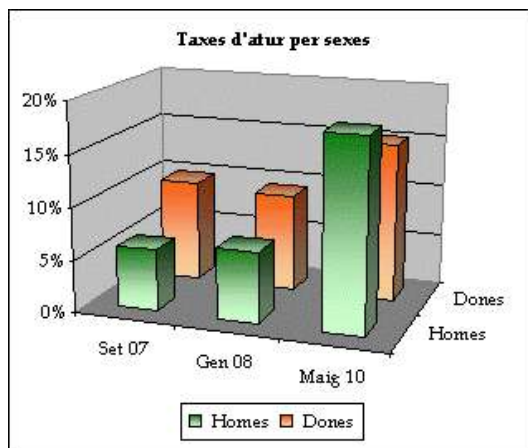
Acord Social: Sessió Plenària

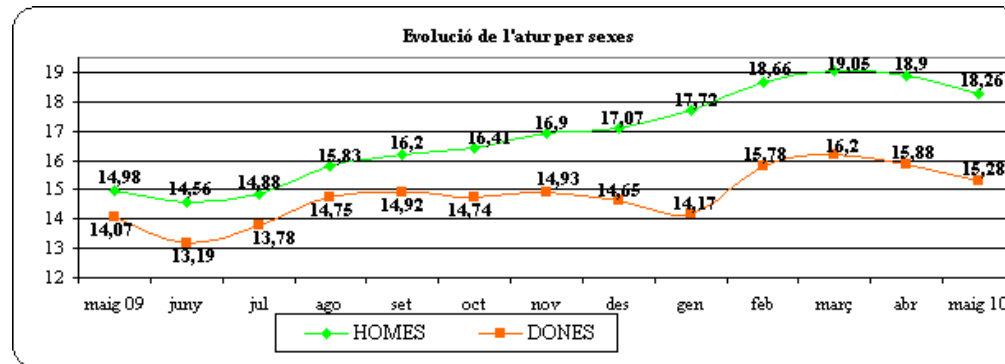
Dades d'atur a Cornellà de Llobregat. Maig 2010. Col·lectiu genèric

Sexe	Nombre Aturats	Variacions				Taxes d'atur			
		MES ANTERIOR		INTERANUAL		Set 07	Gen 08	Abril 10	Maig 10
		Absoluts	%	Absoluts	%				
Homes	4566	-161	-3,4%	819	21,86	5,93%	6,77%	18,90%	18,26%
Dones	3052	-12	-3,8%	242	8,61	9,89%	9,41%	15,88%	15,28%
TOTAL	7618	-281	-3,6%	1061	16,18	7,63%	7,92%	17,56%	16,94%

Dades d'atur a Cornellà de Llobregat. Maig 2010. Col·lectiu estrangers

Sexe	Nombre Aturats	Variacions				Nombre d'aturats			
		MES ANTERIOR		INTERANUAL		Set 07	Gen 08	Abril 10	Maig 10
		Absoluts	%	Absoluts	%				
Homes	1775	-26	-1,44	399	28,83	335	498	1801	1775
Dones	565	-34	-5,68	109	36,45	142	186	599	565
TOTAL	2340	-60	-2,50	508	30,65	477	684	2400	2340





Nota: S'ha efectuat el recàlcul de les taxes d'atur registrat de l'any 2009 amb la població activa del mateix any, això ha suposat una modificació de les dades de les taxes d'atur de tot l'any 2009 i gener de 2010.
Taxa d'atur calculada en base a la població activa local estimada

L'atur ha disminuït per segon mes consecutiu. 281 persones menys aturades. Taxa d'atur: 16,94%

El nombre total d'aturats al municipi de Cornellà de Llobregat és de 7618 persones, dels quals un 60% són homes (4566) i un 40% són dones (3052). La taxa d'atur al mes de maig de 2010 es situa en un 16,94%. Per segon mes consecutiu l'atur disminueix respecte el mes anterior. Ha disminuït en un 0,62% que suposen 281 persones menys aturades. La taxa d'atur masculina es situa en un 18,26% disminuint respecte el mes d'abril en 0,64%. La taxa d'atur femenina es situa en un 15,28% disminuint respecte el mes d'abril en 0,6%.

El nombre d'aturats estrangers al municipi de Cornellà de Llobregat és de 2340 i representa un 30,7% respecte el total d'aturats. Dels 2340 aturats estrangers el 75,8% són homes (1775) i el 24,2% són dones (565). Respecte el mes d'abril hi ha una disminució de 60 persones aturades estrangeres.

Acord Social Contra la Crisi

SESSIÓ PLENÀRIA

MAPA DE FORMACIÓ OCUPACIONAL

Acord Social: Sessió Plenària

CENTRE	FAMÍLIA PROFESSIONAL	ESPECIALITAT	INICI	FINALITZACIÓ	HORES
AJUNTAMENT DE CORNELLÀ DE LLOBREGAT	ADMINISTRACIÓ I GESTIÓ	Aspectes administratius comptables i financers	15/11/2010	02/12/2010	70
AJUNTAMENT DE CORNELLÀ DE LLOBREGAT	ADMINISTRACIÓ I GESTIÓ	Aspectes administratius comptables i financers	16/06/2010	07/07/2010	70
AJUNTAMENT DE CORNELLÀ DE LLOBREGAT	ADMINISTRACIÓ I GESTIÓ	Aspectes administratius fiscals i de personal	12/07/2010	23/07/2010	50
AJUNTAMENT DE CORNELLÀ DE LLOBREGAT	ADMINISTRACIÓ I GESTIÓ	Aspectes administratius fiscals i de personal	10/12/2010	23/12/2010	50
AJUNTAMENT DE CORNELLÀ DE LLOBREGAT	ADMINISTRACIÓ I GESTIÓ	Fonètica i expressions angleses	25/10/2010	26/11/2010	120
AJUNTAMENT DE CORNELLÀ DE LLOBREGAT	ADMINISTRACIÓ I GESTIÓ	Fonètica i expressions angleses	20/05/52010	28/06/2010	120
AJUNTAMENT DE CORNELLÀ DE LLOBREGAT	ADMINISTRACIÓ I GESTIÓ	Introducció a l'anglès	27/09/2010	20/10/2010	80
AJUNTAMENT DE CORNELLÀ DE LLOBREGAT	ADMINISTRACIÓ I GESTIÓ	Introducció a l'anglès	26/04/2010	17/05/2010	80
AJUNTAMENT DE CORNELLÀ DE LLOBREGAT	ADMINISTRACIÓ I GESTIÓ	Tècniques administratives d'oficina	15/09/2010	06/10/2010	80
AJUNTAMENT DE CORNELLÀ DE LLOBREGAT	ADMINISTRACIÓ I GESTIÓ	Tècniques administratives d'oficina	19/04/2010	10/05/2010	80
AJUNTAMENT DE CORNELLÀ DE LLOBREGAT	ADMINISTRACIÓ I GESTIÓ	Tècniques bàsiques de comunicació i arxiu	13/10/2010	10/11/2010	100
AJUNTAMENT DE CORNELLÀ DE LLOBREGAT	ADMINISTRACIÓ I GESTIÓ	Tècniques bàsiques de comunicació i arxiu	13/05/2010	11/06/2010	100
AJUNTAMENT DE CORNELLÀ DE LLOBREGAT	ARTS GRÀFIQUES	Fonaments del programa de disseny 2D i 3D	22/10/2010	15/11/2010	80
AJUNTAMENT DE CORNELLÀ DE LLOBREGAT	ARTS GRÀFIQUES	Fonaments del programa de disseny 2D i 3D	17/05/2010	10/06/2010	80
AJUNTAMENT DE CORNELLÀ DE LLOBREGAT	ARTS GRÀFIQUES	Programa informàtic de disseny en 2D i 3D	14/06/2010	13/07/2010	100
AJUNTAMENT DE CORNELLÀ DE LLOBREGAT	ARTS GRÀFIQUES	Programa informàtic de disseny en 2D i 3D	18/11/2010	20/12/2010	100
AJUNTAMENT DE CORNELLÀ DE LLOBREGAT	INFORMÀTICA I COMUNICACIONS	Bases de dades i presentacions gràfiques	30/11/2010	14/12/2010	40
AJUNTAMENT DE CORNELLÀ DE LLOBREGAT	INFORMÀTICA I COMUNICACIONS	Bases de dades i presentacions gràfiques	14/06/2010	23/06/2010	40
AJUNTAMENT DE CORNELLÀ DE LLOBREGAT	INFORMÀTICA I COMUNICACIONS	Iniciació a la transmissió de dades	20/10/2010	05/11/2010	60
AJUNTAMENT DE CORNELLÀ DE LLOBREGAT	INFORMÀTICA I COMUNICACIONS	Iniciació a la transmissió de dades	03/05/2010	18/05/2010	40
AJUNTAMENT DE CORNELLÀ DE LLOBREGAT	INFORMÀTICA I COMUNICACIONS	Introducció a l'ordinador i perifèrics	04/10/2010	15/10/2010	40
AJUNTAMENT DE CORNELLÀ DE LLOBREGAT	INFORMÀTICA I COMUNICACIONS	Introducció a l'ordinador i perifèrics	19/04/2010	28/04/2010	40
AJUNTAMENT DE CORNELLÀ DE LLOBREGAT	INFORMÀTICA I COMUNICACIONS	Processador de textos, full de càlcul i iniciació a Internet	10/11/2010	25/11/2010	60
AJUNTAMENT DE CORNELLÀ DE LLOBREGAT	INFORMÀTICA I COMUNICACIONS	Processador de textos, full de càlcul i iniciació a Internet	21/05/2010	09/06/2010	60

Acord Social: Sessió Plenària

CENTRE	FAMÍLIA PROFESSIONAL	ESPECIALITAT	INICI	FINALITZACIÓ	HORES
AJUNTAMENT DE CORNELLÀ DE LLOBREGAT	SANITAT	Atenció especialitzada a malalts d'Alzhèimer	04/10/2010	20/12/2010	250
AJUNTAMENT DE CORNELLÀ DE LLOBREGAT	SANITAT	Atenció especialitzada a malalts d'Alzhèimer	12/05/2010	20/12/2010	250
AJUNTAMENT DE CORNELLÀ DE LLOBREGAT	SERVEIS SOCIOCULTURALS I A LA COMUNITAT	Comunicació en llengua de signes espanyola	20/10/2010	23/03/2011	500
AJUNTAMENT DE CORNELLÀ DE LLOBREGAT	SERVEIS SOCIOCULTURALS I A LA COMUNITAT	Comunicació en llengua de signes espanyola	19/04/2010	18/10/2010	500
ASOC.D'EMPRESARIS MARÍTIMS I PESQUERS (EMPA)	ADMINISTRACIÓ I GESTIÓ	Introducció a l'anglès	01/06/2010	06/07/2010	80
ASOC.PROFES. EMPRESARIOS ELECTRICI. FONTANE. GAS, SANEAMIENTO Y AFINES BAIX LLOB	EDIFICACIÓ I OBRA CIVIL	Instal·lació d'automatismes comandats per autòmats programables	23/07/2010	27/10/2010	150
ASOC.PROFES. EMPRESARIOS ELECTRICI. FONTANE. GAS, SANEAMIENTO Y AFINES BAIX LLOB	EDIFICACIÓ I OBRA CIVIL	Instal·lació de gas en instal·lacions receptores comuns en edificis (IG-II)	04/11/2010	28/03/2011	375
ASOC.PROFES. EMPRESARIOS ELECTRICI. FONTANE. GAS, SANEAMIENTO Y AFINES BAIX LLOB	EDIFICACIÓ I OBRA CIVIL	Muntar instal·lacions comunes i individuals daigua freda i calenta en edificis	12/07/2010	28/01/2011	360
ASOC.PROFES. EMPRESARIOS ELECTRICI. FONTANE. GAS, SANEAMIENTO Y AFINES BAIX LLOB	INSTAL·LACIÓ I MANTENIMENT	Instal·lació d'automatismes programables	16/12/2010	02/03/2011	150
ASOC.PROFES. EMPRESARIOS ELECTRICI. FONTANE. GAS, SANEAMIENTO Y AFINES BAIX LLOB	INSTAL·LACIÓ I MANTENIMENT	Instal·lació d'automatismes comandats per autòmats programables	13/07/2010	05/10/2010	150
ASOC.PROFES. EMPRESARIOS ELECTRICI. FONTANE. GAS, SANEAMIENTO Y AFINES BAIX LLOB	INSTAL·LACIÓ I MANTENIMENT	Instal·lació d'automatismes comandats per autòmats programables	15/11/2010	04/02/2011	150
ASOC.PROFES. EMPRESARIOS ELECTRICI. FONTANE. GAS, SANEAMIENTO Y AFINES BAIX LLOB	INSTAL·LACIÓ I MANTENIMENT	Muntatge d'instal·lacions frigorífiques d'aire condicionat	22/07/2010	27/10/2010	200
ASOC.PROFES. EMPRESARIOS ELECTRICI. FONTANE. GAS, SANEAMIENTO Y AFINES BAIX LLOB	INSTAL·LACIÓ I MANTENIMENT	Muntatge d'instal·lacions frigorífiques d'aire condicionat	14/12/2010	10/03/2011	200
ASOC.PROFES. EMPRESARIOS ELECTRICI. FONTANE. GAS, SANEAMIENTO Y AFINES BAIX LLOB	INSTAL·LACIÓ I MANTENIMENT	Muntatge d'instal·lacions frigorífiques industrials	23/07/2010	27/10/2010	200

Acord Social: Sessió Plenària

CENTRE	FAMÍLIA PROFESSIONAL	ESPECIALITAT	INICI	FINALITZACIÓ	HORES
ASOC.PROFES. EMPRESARIOS ELECTRICI. FONTANE. GAS, SANEAMIENTO Y AFINES BAIX LLOB	INSTAL·LACIÓ I MANTENIMENT	Muntatge d'instal·lacions frigorífiques industrials	27/10/2010	17/12/2010	200
ASOC.PROFES. EMPRESARIOS ELECTRICI. FONTANE. GAS, SANEAMIENTO Y AFINES BAIX LLOB	INSTAL·LACIÓ I MANTENIMENT	Muntatge d'instal·lacions frigorífiques industrials	20/12/2010	23/02/2011	200
BAIX NOVA, SL	ADMINISTRACIÓ I GESTIÓ	El rebut de salaris: estructura i càlcul	05/07/2010	30/07/2010	120
BAIX NOVA, SL	ADMINISTRACIÓ I GESTIÓ	Liquidació de quotes a la seguretat social, retencions i ingressos a compte de l'IRPF i prestacions de la seguretat social	08/11/2010	14/12/2010	85
BAIX NOVA, SL	INFORMÀTICA I COMUNICACIONS	Disseny i implementació de l'estructura d'un web	04/10/2010	21/11/2010	110
BAIX NOVA, SL	INFORMÀTICA I COMUNICACIONS	Disseny i implementació de l'estructura d'un web	05/07/2010	29/07/2010	110
BAIX NOVA, SL	INFORMÀTICA I COMUNICACIONS	Iniciació a la xarxa d'internet	02/11/2010	30/11/2010	60
BAIX NOVA, SL	INFORMÀTICA I COMUNICACIONS	Tractament informatitzat d'imatges	02/11/2010	30/11/2010	85
BAIX NOVA, SL	INFORMÀTICA I COMUNICACIONS	Tractament informatitzat d'imatges	07/06/2010	26/07/2010	85
BAIX NOVA, SL	INFORMÀTICA I COMUNICACIONS	Tractament informatitzat d'imatges	22/06/2010	15/07/2010	85
CENTRE D'ESTUDIS DE PERFECCIONAMENT PROFESSIONAL 1, SL	ADMINISTRACIÓ I GESTIÓ	Aplicació de costos en les pymes	30/06/2010	15/07/2010	55
CENTRE D'ESTUDIS DE PERFECCIONAMENT PROFESSIONAL 1, SL	ADMINISTRACIÓ I GESTIÓ	El rebut de salaris: estructura i càlcul	15/12/2010	04/03/2011	120
CENTRE D'ESTUDIS DE PERFECCIONAMENT PROFESSIONAL 1, SL	ADMINISTRACIÓ I GESTIÓ	El rebut de salaris: estructura i càlcul	20/12/2010	10/02/2010	120
CENTRE D'ESTUDIS DE PERFECCIONAMENT PROFESSIONAL 1, SL	ADMINISTRACIÓ I GESTIÓ	Fonètica i expressions angleses	08/10/2010	12/11/2010	104
CENTRE D'ESTUDIS DE PERFECCIONAMENT PROFESSIONAL 1, SL	ADMINISTRACIÓ I GESTIÓ	Fonètica i expressions angleses	21/12/2010	04/03/2011	104
CENTRE D'ESTUDIS DE PERFECCIONAMENT PROFESSIONAL 1, SL	ADMINISTRACIÓ I GESTIÓ	Fonètica i expressions angleses	22/10/2010	03/12/2010	120
CENTRE D'ESTUDIS DE PERFECCIONAMENT PROFESSIONAL 1, SL	ADMINISTRACIÓ I GESTIÓ	Fonètica i expressions angleses	07/09/2010	20/10/2010	120
CENTRE D'ESTUDIS DE PERFECCIONAMENT PROFESSIONAL 1, SL	ADMINISTRACIÓ I GESTIÓ	Fonètica i expressions angleses	22/12/2010	03/03/2011	120

Acord Social: Sessió Plenària

CENTRE	FAMÍLIA PROFESSIONAL	ESPECIALITAT	INICI	FINALITZACIÓ	HORES
CENTRE D'ESTUDIS DE PERFECCIONAMENT PROFESSIONAL 1, SL	ADMINISTRACIÓ I GESTIÓ	Fonètica i expressions angleses	12/05/2010	12/07/2010	120
CENTRE D'ESTUDIS DE PERFECCIONAMENT PROFESSIONAL 1, SL	ADMINISTRACIÓ I GESTIÓ	Fonètica i expressions angleses	22/06/2010	30/07/2010	120
CENTRE D'ESTUDIS DE PERFECCIONAMENT PROFESSIONAL 1, SL	ADMINISTRACIÓ I GESTIÓ	Fonètica i expressions angleses	22/06/2010	14/06/2010	120
CENTRE D'ESTUDIS DE PERFECCIONAMENT PROFESSIONAL 1, SL	ADMINISTRACIÓ I GESTIÓ	Fonètica i expressions angleses	06/10/2010	19/11/2010	120
CENTRE D'ESTUDIS DE PERFECCIONAMENT PROFESSIONAL 1, SL	ADMINISTRACIÓ I GESTIÓ	Introducció a l'anglès	06/09/2010	05/10/2010	96
CENTRE D'ESTUDIS DE PERFECCIONAMENT PROFESSIONAL 1, SL	ADMINISTRACIÓ I GESTIÓ	Introducció a l'anglès	01/07/2010	30/07/2010	96
CENTRE D'ESTUDIS DE PERFECCIONAMENT PROFESSIONAL 1, SL	ADMINISTRACIÓ I GESTIÓ	Introducció a l'anglès	22/06/2010	29/07/2010	80
CENTRE D'ESTUDIS DE PERFECCIONAMENT PROFESSIONAL 1, SL	ADMINISTRACIÓ I GESTIÓ	Introducció a l'anglès	22/11/2010	20/12/2010	80
CENTRE D'ESTUDIS DE PERFECCIONAMENT PROFESSIONAL 1, SL	ADMINISTRACIÓ I GESTIÓ	Introducció a l'anglès	06/09/2010	01/10/2010	80
CENTRE D'ESTUDIS DE PERFECCIONAMENT PROFESSIONAL 1, SL	ADMINISTRACIÓ I GESTIÓ	Liquidació de quotes a la seguretat social, retencions i ingressos a compte de l'IRPF i prestacions de la seguretat social	17/11/2010	16/12/2010	85
CENTRE D'ESTUDIS DE PERFECCIONAMENT PROFESSIONAL 1, SL	ADMINISTRACIÓ I GESTIÓ	Liquidació de quotes a la seguretat social, retencions i ingressos a compte de l'IRPF i prestacions de la seguretat social	27/05/2010	23/06/2010	85
CENTRE D'ESTUDIS DE PERFECCIONAMENT PROFESSIONAL 1, SL	ARTS GRÀFIQUES	Classificar i gestionar el materia d'estudi	30/11/2010	20/12/2010	60
CENTRE D'ESTUDIS DE PERFECCIONAMENT PROFESSIONAL 1, SL	ARTS GRÀFIQUES	Fotografia digital d'alta qualitat	14/05/2010	28/07/2010	200
CENTRE D'ESTUDIS DE PERFECCIONAMENT PROFESSIONAL 1, SL	INFORMÀTICA I COMUNICACIONS	Bases de dades	01/10/2010	21/10/2010	50
CENTRE D'ESTUDIS DE PERFECCIONAMENT PROFESSIONAL 1, SL	INFORMÀTICA I COMUNICACIONS	Bases de dades i presentacions gràfiques	01/06/2010	14/06/2010	40

Acord Social: Sessió Plenària

CENTRE	FAMÍLIA PROFESSIONAL	ESPECIALITAT	INICI	FINALITZACIÓ	HORES
CENTRE D'ESTUDIS DE PERFECCIONAMENT PROFESSIONAL 1, SL	INFORMÀTICA I COMUNICACIONS	Disseny i implementació de l'estructura d'un web	14/10/2010	29/11/2010	110
CENTRE D'ESTUDIS DE PERFECCIONAMENT PROFESSIONAL 1, SL	INFORMÀTICA I COMUNICACIONS	Disseny i implementació de l'estructura d'un web	15/12/2010	21/02/2011	110
CENTRE D'ESTUDIS DE PERFECCIONAMENT PROFESSIONAL 1, SL	INFORMÀTICA I COMUNICACIONS	Disseny i implementació de l'estructura d'un web	17/06/2010	28/07/2010	110
CENTRE D'ESTUDIS DE PERFECCIONAMENT PROFESSIONAL 1, SL	INFORMÀTICA I COMUNICACIONS	Disseny i implementació de l'estructura d'un web	22/12/2010	28/02/2010	110
CENTRE D'ESTUDIS DE PERFECCIONAMENT PROFESSIONAL 1, SL	INFORMÀTICA I COMUNICACIONS	Fonaments de les aplicacions ofimàtiques	13/12/2010	21/12/2010	40
CENTRE D'ESTUDIS DE PERFECCIONAMENT PROFESSIONAL 1, SL	INFORMÀTICA I COMUNICACIONS	Fulls de càlcul	14/10/2010	28/10/2010	50
CENTRE D'ESTUDIS DE PERFECCIONAMENT PROFESSIONAL 1, SL	INFORMÀTICA I COMUNICACIONS	Fulls de càlcul	23/11/2010	10/12/2010	50
CENTRE D'ESTUDIS DE PERFECCIONAMENT PROFESSIONAL 1, SL	INFORMÀTICA I COMUNICACIONS	Implementació d'un llenguatge d'escrit en servidor	14/12/2010	09/02/2011	90
CENTRE D'ESTUDIS DE PERFECCIONAMENT PROFESSIONAL 1, SL	INFORMÀTICA I COMUNICACIONS	Internet avançat	15/09/2010	07/10/2010	60
CENTRE D'ESTUDIS DE PERFECCIONAMENT PROFESSIONAL 1, SL	INFORMÀTICA I COMUNICACIONS	Processador de textos, full de càlcul i iniciació a Internet	16/06/2010	14/07/2010	60
CENTRE D'ESTUDIS DE PERFECCIONAMENT PROFESSIONAL 1, SL	INFORMÀTICA I COMUNICACIONS	Processador de textos, full de càlcul i iniciació a Internet	02/11/2010	19/11/2010	60
CENTRE D'ESTUDIS DE PERFECCIONAMENT PROFESSIONAL 1, SL	INFORMÀTICA I COMUNICACIONS	Processador de textos, full de càlcul i iniciació a Internet	03/09/2010	22/09/2010	60
CENTRE D'ESTUDIS DE PERFECCIONAMENT PROFESSIONAL 1, SL	INFORMÀTICA I COMUNICACIONS	Processadors de textos	24/09/2010	08/10/2010	50
DRECERA SCCL	SANITAT	Atenció especialitzada a malalts d'Alzhèimer	09/12/2010	09/03/2011	250
DRECERA SCCL	SANITAT	Auxiliar d'infermeria en geriatría	06/09/2010	29/11/2010	300
DRECERA SCCL	SANITAT	Auxiliar d'infermeria en salut mental i toxicomanies	16/11/2010	28/02/2011	300
DRECERA SCCL	SANITAT	Tècnic en psicomotricitat	06/09/2010	28/01/2011	400
FONS FORMACIÓ ZONA MEDITERRÀNIA, SL	ADMINISTRACIÓ I GESTIÓ	Gestió fiscal	04/10/2010	01/12/2010	65

Acord Social: Sessió Plenària

CENTRE	FAMÍLIA PROFESSIONAL	ESPECIALITAT	INICI	FINALITZACIÓ	HORES
FONS FORMACIÓ ZONA MEDITERRÀNIA, SL	ADMINISTRACIÓ I GESTIÓ	Gestió fiscal	15/07/2010	09/09/2010	65
FONS FORMACIÓ ZONA MEDITERRÀNIA, SL	ADMINISTRACIÓ I GESTIÓ	Gestió laboral	11/06/2010	07/07/2010	67
FONS FORMACIÓ ZONA MEDITERRÀNIA, SL	ADMINISTRACIÓ I GESTIÓ	Gestió laboral	13/09/2010	30/09/2010	67
FONS FORMACIÓ ZONA MEDITERRÀNIA, SL	ADMINISTRACIÓ I GESTIÓ	Tècniques econòmic financeres i comptables	06/09/2010	27/10/2010	143
FONS FORMACIÓ ZONA MEDITERRÀNIA, SL	ADMINISTRACIÓ I GESTIÓ	Venda: qualitat i màrqueting	09/07/2010	29/07/2010	60
FONS FORMACIÓ ZONA MEDITERRÀNIA, SL	ADMINISTRACIÓ I GESTIÓ	Venda: qualitat i màrqueting	04/10/2010	21/10/2010	60
FONS FORMACIÓ ZONA MEDITERRÀNIA, SL	ELECTRICITAT I ELECTRÒNICA	Localització d'avaries en equips i sistemes informàtics	17/11/2010	13/01/2011	120
FONS FORMACIÓ ZONA MEDITERRÀNIA, SL	ELECTRICITAT I ELECTRÒNICA	Localització d'avaries en equips i sistemes informàtics	13/09/2010	26/10/2010	120
FONS FORMACIÓ ZONA MEDITERRÀNIA, SL	ELECTRICITAT I ELECTRÒNICA	Localització d'avaries en equips i sistemes informàtics	22/07/2010	30/09/2010	120
FONS FORMACIÓ ZONA MEDITERRÀNIA, SL	ELECTRICITAT I ELECTRÒNICA	Localització d'avaries en equips i sistemes informàtics	01/10/2010	08/11/2010	120
FONS FORMACIÓ ZONA MEDITERRÀNIA, SL	ELECTRICITAT I ELECTRÒNICA	Localitzar i analitzar anomalies i avaries en instal·lacions i màquines elèctriques de baixa i mitja tensió mitjançant revisions	27/09/2010	21/12/2010	250
FONS FORMACIÓ ZONA MEDITERRÀNIA, SL	ELECTRICITAT I ELECTRÒNICA	Posada a punt d'equips i sistemes informàtics	10/11/2010	25/11/2010	60
FONS FORMACIÓ ZONA MEDITERRÀNIA, SL	ELECTRICITAT I ELECTRÒNICA	Posada a punt d'equips i sistemes informàtics	15/07/2010	13/09/2010	60
FONS FORMACIÓ ZONA MEDITERRÀNIA, SL	ELECTRICITAT I ELECTRÒNICA	Posada a punt d'equips i sistemes informàtics	28/10/2010	15/11/2010	60
FONS FORMACIÓ ZONA MEDITERRÀNIA, SL	ELECTRICITAT I ELECTRÒNICA	Reparar instal·lacions i màquines elèctriques de baixa i mitja tensió, mitjançant la substitució o reconstrucció de components	29/09/2010	22/12/2010	330
FONS FORMACIÓ ZONA MEDITERRÀNIA, SL	ELECTRICITAT I ELECTRÒNICA	Verificar el procés de manteniment i reparació	21/07/2010	23/09/2010	110
FONS FORMACIÓ ZONA MEDITERRÀNIA, SL	FABRICACIÓ MECÀNICA	Fonaments de soldadura de canonades	03/09/2010	20/12/2010	250
FONS FORMACIÓ ZONA MEDITERRÀNIA, SL	FABRICACIÓ MECÀNICA	Fonaments de soldadura de canonades	20/09/2010	21/12/2010	250
FONS FORMACIÓ ZONA MEDITERRÀNIA, SL	FABRICACIÓ MECÀNICA	Fonaments de soldadura de canonades	27/09/2010	26/11/2010	250
FONS FORMACIÓ ZONA MEDITERRÀNIA, SL	FABRICACIÓ MECÀNICA	Soldadura de canonades d'alta pressió d'acer al carboni amb TIG	30/11/2010	20/01/2011	140
FONS FORMACIÓ ZONA MEDITERRÀNIA, SL	FABRICACIÓ MECÀNICA	Soldadura de canonades d'alta pressió d'acer al carboni amb TIG	20/12/2010	04/02/2011	140
FONS FORMACIÓ ZONA MEDITERRÀNIA, SL	FABRICACIÓ MECÀNICA	Soldadura de canonades d'alta pressió d'acer al carboni amb TIG	21/07/2010	29/09/2010	140

Acord Social: Sessió Plenària

CENTRE	FAMÍLIA PROFESSIONAL	ESPECIALITAT	INICI	FINALITZACIÓ	HORES
FONS FORMACIÓ ZONA MEDITERRÀNIA, SL	INFORMÀTICA I COMUNICACIONS	Administració de xarxes wireless	04/10/2010	01/12/2010	200
FONS FORMACIÓ ZONA MEDITERRÀNIA, SL	INFORMÀTICA I COMUNICACIONS	Microsoft access. Nivell avançat	21/07/2010	28/07/2010	30
FONS FORMACIÓ ZONA MEDITERRÀNIA, SL	INFORMÀTICA I COMUNICACIONS	Microsoft access. Nivell intermedi	12/07/2010	19/07/2010	30
FONS FORMACIÓ ZONA MEDITERRÀNIA, SL	INFORMÀTICA I COMUNICACIONS	Microsoft access. Nivell intermedi	30/06/2010	07/07/2010	30
FONS FORMACIÓ ZONA MEDITERRÀNIA, SL	INSTAL·LACIÓ I MANTENIMENT	Diagnosi i reparació d'avaries en inst. Frigorífiques	13/09/2010	08/10/2010	100
FUNDACIÓ PER A LA FORMACIÓ I L'ESTUDI PACO PUERTO	ADMINISTRACIÓ I GESTIÓ	Àngels avançat	07/06/2010	28/07/2010	50
FUNDACIÓ PER A LA FORMACIÓ I L'ESTUDI PACO PUERTO	ADMINISTRACIÓ I GESTIÓ	Anglès elemental	20/09/2010	20/10/2010	50
FUNDACIÓ PER A LA FORMACIÓ I L'ESTUDI PACO PUERTO	ADMINISTRACIÓ I GESTIÓ	Anglès intermig	08/11/2010	20/12/2010	50
FUNDACIÓ PER A LA FORMACIÓ I L'ESTUDI PACO PUERTO	ADMINISTRACIÓ I GESTIÓ	Fonètica i expressions angleses	30/06/2010	26/07/2010	104
FUNDACIÓ PER A LA FORMACIÓ I L'ESTUDI PACO PUERTO	ADMINISTRACIÓ I GESTIÓ	Introducció a l'anglès	04/10/2010	09/11/2010	96
FUNDACIÓ PER A LA FORMACIÓ I L'ESTUDI PACO PUERTO	COMERÇ I MARQUETING	Cultura comercial, introducció a la informàtica	28/06/2010	19/07/2010	65
FUNDACIÓ PER A LA FORMACIÓ I L'ESTUDI PACO PUERTO	COMERÇ I MARQUETING	Gestió de rrrhh i seguretat e higiene	17/11/2010	17/12/2010	80
FUNDACIÓ PER A LA FORMACIÓ I L'ESTUDI PACO PUERTO	COMERÇ I MARQUETING	Tècniques de gestió d'estocs i de mitjans materials	13/10/2010	10/11/2010	80
FUNDACIÓ PER A LA FORMACIÓ I L'ESTUDI PACO PUERTO	COMERÇ I MARQUETING	Tècniques de magatzematge	13/09/2010	07/10/2010	75
FUNDACIÓ PER A LA FORMACIÓ I L'ESTUDI PACO PUERTO	INFORMÀTICA I COMUNICACIONS	Bases de dades i presentacions gràfiques	20/07/2010	29/07/2010	40
FUNDACIÓ PER A LA FORMACIÓ I L'ESTUDI PACO PUERTO	INFORMÀTICA I COMUNICACIONS	Bases de dades i presentacions gràfiques	30/11/2010	16/12/2010	40
FUNDACIÓ PER A LA FORMACIÓ I L'ESTUDI PACO PUERTO	INFORMÀTICA I COMUNICACIONS	Iniciació a la transmissió de dades	13/10/2010	03/11/2010	60
FUNDACIÓ PER A LA FORMACIÓ I L'ESTUDI PACO PUERTO	INFORMÀTICA I COMUNICACIONS	Iniciació a la transmissió de dades	14/06/2010	30/06/2010	60
FUNDACIÓ PER A LA FORMACIÓ I L'ESTUDI PACO PUERTO	INFORMÀTICA I COMUNICACIONS	Introducció a l'ordinador i perifèrics	20/09/2010	01/10/2010	40
FUNDACIÓ PER A LA FORMACIÓ I L'ESTUDI PACO PUERTO	INFORMÀTICA I COMUNICACIONS	Introducció a l'ordinador i perifèrics	27/09/2010	27/10/2010	40
FUNDACIÓ PER A LA FORMACIÓ I L'ESTUDI PACO PUERTO	INFORMÀTICA I COMUNICACIONS	Processador de textos, full de càlcul i iniciació a Internet	02/07/2010	19/07/2010	60
FUNDACIÓ PER A LA FORMACIÓ I L'ESTUDI PACO PUERTO	INFORMÀTICA I COMUNICACIONS	Processador de textos, full de càlcul i iniciació a Internet	08/11/2010	26/11/2010	60
FUNDACIÓ PER A LA FORMACIÓ I L'ESTUDI PACO PUERTO	INSTAL·LACIÓ I MANTENIMENT	Localització i anàlisi d'avaries en sistemes hidràulics i electrohidràulics	04/10/2010	28/10/2010	50

Acord Social: Sessió Plenària

CENTRE	FAMÍLIA PROFESSIONAL	ESPECIALITAT	INICI	FINALITZACIÓ	HORES
FUNDACIÓ PER A LA FORMACIÓ I L'ESTUDI PACO PUERTO	INSTAL·LACIÓ I MANTENIMENT	Localització i anàlisi d'averies en sistemes hidràulics i electrohidràulics	02/11/2010	24/11/2010	50
INSTITUT GAUDÍ DE LA CONSTRUCCIÓ	EDIFICACIÓ Y OBRA CIVIL	Rehabilitació d'edificis I (especialista en rehabilitació d'elements tradicionals i façanes d'edificis)	01/06/2010	02/07/2010	140
INSTITUT GAUDÍ DE LA CONSTRUCCIÓ	EDIFICACIÓ Y OBRA CIVIL	Rehabilitació d'edificis III (especialista en rehabilitació d'enrajolats i paviments)	05/07/2010	29/07/2010	130
INSTITUT GAUDÍ DE LA CONSTRUCCIÓ	INSTAL·LACIÓ I MANTENIMENT	Muntatge i instal·lació d'accessoris, elements i equips auxiliars d'ascensors i muntacàrregues	28/06/2010	26/07/2010	125
INSTITUT GAUDÍ DE LA CONSTRUCCIÓ	INSTAL·LACIÓ I MANTENIMENT	Muntatge i instal·lació d'accessoris, elements i equips auxiliars d'ascensors i muntacàrregues	20/09/2010	27/10/2010	125
INSTITUT GAUDÍ DE LA CONSTRUCCIÓ	INSTAL·LACIÓ I MANTENIMENT	Muntatge i instal·lació d'ascensors i muntacàrregues	13/12/2010	07/02/2011	150
INSTITUT GAUDÍ DE LA CONSTRUCCIÓ	INSTAL·LACIÓ I MANTENIMENT	Muntatge i instal·lació d'ascensors i muntacàrregues	27/09/2010	03/11/2010	150
INSTITUT GAUDÍ DE LA CONSTRUCCIÓ	INSTAL·LACIÓ I MANTENIMENT	Muntatge i instal·lació de quadres de maniobra i control d'ascensors i muntacàrregues	27/07/2010	23/09/2010	125
INSTITUT GAUDÍ DE LA CONSTRUCCIÓ	INSTAL·LACIÓ I MANTENIMENT	Muntatge i instal·lació de quadres de maniobra i control d'ascensors i muntacàrregues	28/10/2010	09/12/2010	125
RIPOLL ASSOCIATS-ALMACENÀTICA, SL	TRANSPORT I MANTENIMENT DE VEHICLES	Operari/a de magatzem	31/05/2010	27/07/2010	200
RIPOLL ASSOCIATS-ALMACENÀTICA, SL	TRANSPORT I MANTENIMENT DE VEHICLES	Operari/a de magatzem	07/06/2010	04/08/2010	200
RIPOLL ASSOCIATS-ALMACENÀTICA, SL	TRANSPORT I MANTENIMENT DE VEHICLES	Operari/a de magatzem	28/07/2010	29/10/2010	200
RIPOLL ASSOCIATS-ALMACENÀTICA, SL	TRANSPORT I MANTENIMENT DE VEHICLES	Operari/a de magatzem	08/11/2010	21/01/2011	200
RIPOLL ASSOCIATS-ALMACENÀTICA, SL	TRANSPORT I MANTENIMENT DE VEHICLES	Operari/a de magatzem	22/11/2010	18/02/2011	200
Torre Rodríguez, Sofia	ADMINISTRACIÓ I GESTIÓ	Anglès avançat	01/12/2010	17/12/2010	50
Torre Rodríguez, Sofia	ADMINISTRACIÓ I GESTIÓ	Anglès elemental	09/11/2010	22/11/2010	50
Torre Rodríguez, Sofia	ADMINISTRACIÓ I GESTIÓ	Anglès intermig	25/11/2010	09/12/2010	50
ZIGA ZAGA S L	SERVEIS SOCIOCULTURALS I A LA COMUNITAT	Monitor/a sociocultural	20/09/2010	25/02/2011	300
ZIGA ZAGA S L	SERVEIS SOCIOCULTURALS I A LA COMUNITAT	Monitor/a sociocultural	04/10/2010	18/02/2011	300

Acord Social Contra la Crisi

SESSIÓ PLENÀRIA

LLISTAT D'ENTITATS PARTICIPANTS

LLISTAT D'ENTITATS PARTICIPANTS EN L'ACORD SOCIAL

ENTITAT	REPRESENTANT/S A LA SESSIÓ	ADREÇA	POBLACIÓ	TELÈFON
APRODICO	Felipe Mata	Pl. Tàrrega, s/n	08940 Cornellà de Llobregat	933 760 382
ASSOCIACIÓ PER A LA DEFENSA DE LA GENT GRAN DE CORNELLÀ	José Fernández	C/ Ermenegold Goula, 3-5	08940 Cornellà de Llobregat	933 753 662 934 713 256
CARITAS	Mossèn Gregori Manso Manel Batista	C/ Feliu Codinas, 4 Parroquia Sant Miquel	08940 Cornellà de Llobregat	933 763 045 933 764 356
CCOO	Edu Jodar Saida Ehliluch	Carretera d'Esplugues, 68	08940 Cornellà de Llobregat	933 779 292
CIU	Néstor Artés	Pl. de l' Església, 1	08940 Cornellà de Llobregat	933 770 212
COORDINADORA CONTRA LA MARGINACIÓ	Benigno Martínez Joaquim Junyent	C/ Garraf s/n	08940 Cornellà de Llobregat	933 750 102
CORNELLÀ COMPRA A CASA	René López	Pl. Lluís Companys, s/n, Mercat Centre	08940 Cornellà de Llobregat	933 771 448
CREU ROJA A CORNELLÀ	Bartolomé Jiménez	C/ Rubió i Ors, 104	08940 Cornellà de Llobregat	934 741 412
DRECERA, SCCL	Robert Rosco	C/ Menéndez Pelayo, 22 Baixos	08940 Cornellà de Llobregat	934 745 104 936 633 332
EUIA	M ^a José Pardo	Pl. de l' Església, 1	08940 Cornellà de Llobregat	933 770 212
FAMPA	Aurora Rosa	Av. Elèctrica, 13 Local	08940 Cornellà de Llobregat	933 753 451
FEDERACIÓ AAVV CORNELLA	Concepción Velarde	C/ Ermengold Goula, 3-5	08940 Cornellà de Llobregat	933 765 903
FUNDACIÓ CITILAB	Vicenç Badenes	Plaça Can Suris s/n	08940 Cornellà de Llobregat	935 510 660 935 510 672

Acord Social: Sessió Plenària

LLISTAT D'ENTITATS PARTICIPANTS EN L'ACORD SOCIAL

ENTITAT	REPRESENTANT/S PER LA SESSIÓ	ADREÇA	POBLACIÓ	TELÈFON
FUNDACIÓ EL LLINDAR	Cristina Gómez Begonya Gasch	Ctra. de l'Hospitalet, s/n (Parc Can Mercader)	08940 Cornellà de Llobregat	933 773 189
FUNDACIÓ PERSONES DEPENDENTS	Josep Serrano	Edifici Virolai, Av. Línia Elèctrica, s/n	08940 Cornellà de Llobregat	933 751 693
FUNDACIÓ UTOPIA	Francesc Castellana	Mn. Jacint Verdaguer s/n (Castell del Borni)	08940 Cornellà de Llobregat	934 745 135
GREMI d'INSTAL·LADORS	Vicenç Ivorra	Av. de la Fama, 56-58	08940 Cornellà de Llobregat	934 744 746
IES FRANCESC MACIÀ	Leandre Mondrià	C/ Joan Maragall s/n	08940 Cornellà de Llobregat	934 801 509
IES JOAN MIRÓ	José Luis Pérez	Av. Verge de Montserrat, s/n	08940 Cornellà de Llobregat	933 775 262
IES MARIA AURELIA CAPMANY	Constancio Enciso	C/ Garrofer, s/n	08940 Cornellà de Llobregat	934 710 648
IES MIQUEL MARTÍ I POL	José M ^a Hervás	Av. Verge de Montserrat, s/n	08940 Cornellà de Llobregat	933 775 657
IES-SEP ESTEVE TERRADES I ILLA	Antonio Morales	C/ Bonavista, s/n	08940 Cornellà de Llobregat	933 771 100
INSTITUT GAUDÍ DE LA CONSTRUCCIÓ	Carles Ortega	C/ Comte de Salvatierra, 5	08006 Barcelona	934 740 373 932 388 070
ONCE	Jordi San José	Carretera d'Esplugues, 240-242	08940 Cornellà de Llobregat	932 619 190
PIMEC BAIX LLOBREGAT	Luís Bahamonde	C/ Hospitalet, 25 Can Maginàs	08980 Sant Feliu de Llobregat	902 496 450
PSC	Antonio Martínez	Pl. de l' Església, 1	08940 Cornellà de Llobregat	933 770 212
UGT	Rosa M ^a Guardia	Revolt Negre, 12	08940 Cornellà de Llobregat	932 619 002

Acord Social Contra la Crisi

SESSIÓ PLENÀRIA

**Moltes gràcies per la seva
participació**

Acord Social Contra la Crisi

SESSIÓ PLENÀRIA

Propera sessió:
13 de setembre 2010
Àmbit Educatiu i del Coneixement