



# Educació viària

Cornellà de  
Llobregat

# Educació viària

ESCOLA: \_\_\_\_\_

\_\_\_\_\_

\_\_\_\_\_

CURS: \_\_\_\_\_

ALUMNE: \_\_\_\_\_

\_\_\_\_\_

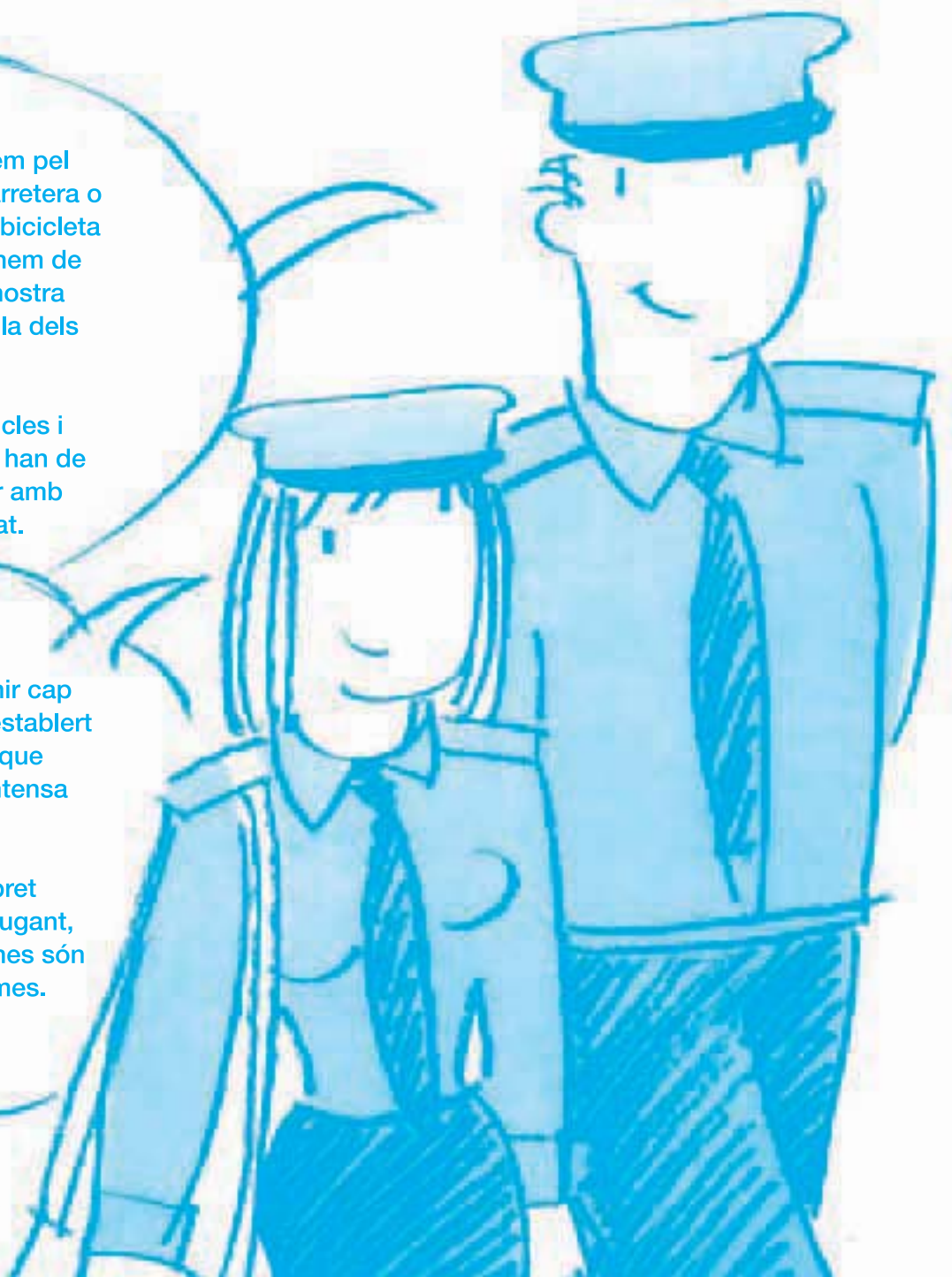
\_\_\_\_\_

Quan passegem pel carrer o per la carretera o quan anem amb bicicleta a fer un tomb, hem de vetllar per la nostra seguretat i per la dels altres.

Els altres vehicles i vianants també han de poder circular amb tranquil·litat.

Per tal de no tenir cap problema, s'han establert unes normes que garanteixen l'entesa entre tots.

En aquest llibret t'expliquen, tot jugant, tot aprenent, quines són aquestes normes.



## EL CARRER

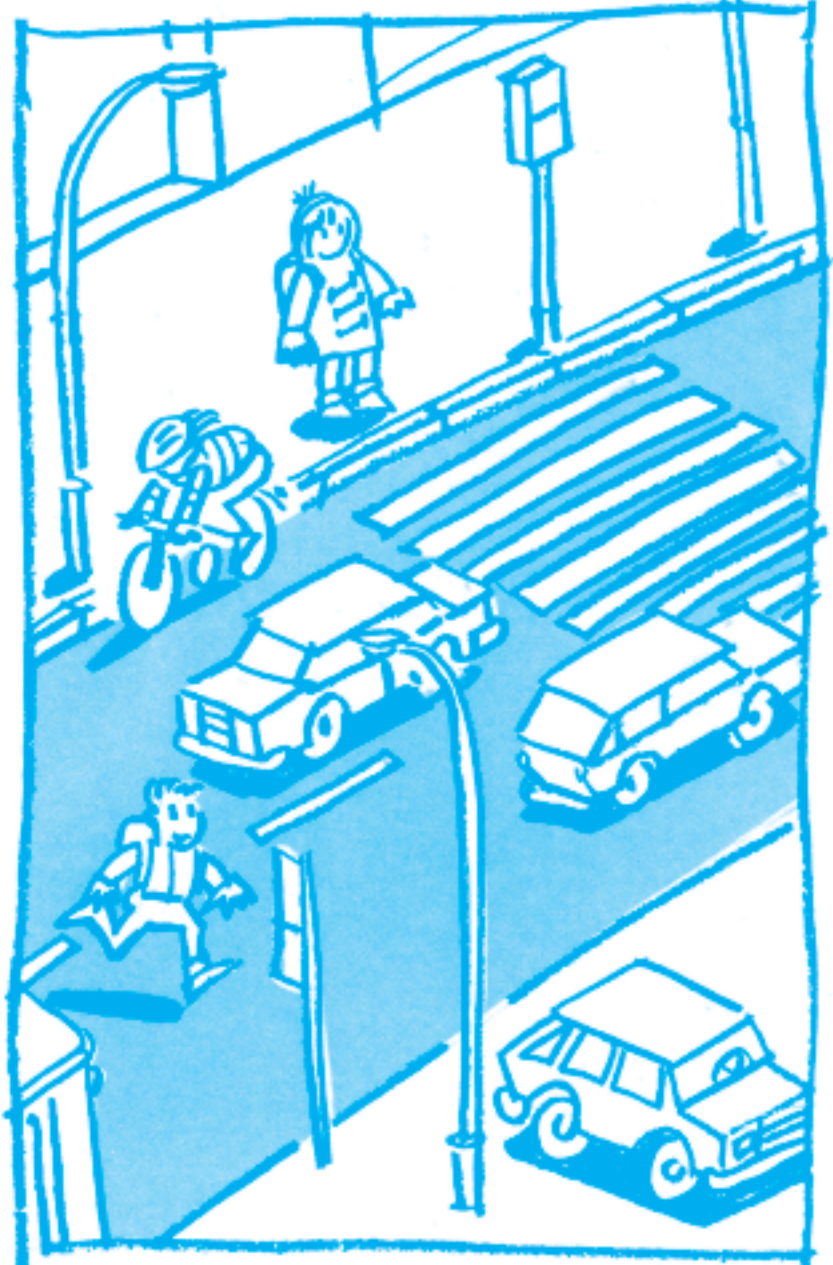
Els cotxes i altres vehicles han de circular per la calçada, i els vianants per la voravia.

La vorera és el que separa la calçada de la voravia.

Quan anem per la voravia cal fer-ho sempre per la nostra dreta, i així podrem circular tots còmodament i sense entrebancs ni ensurts.

Quan vulguem travessar ho farem pel pas de vianants i respectant les indicacions del semàfor.

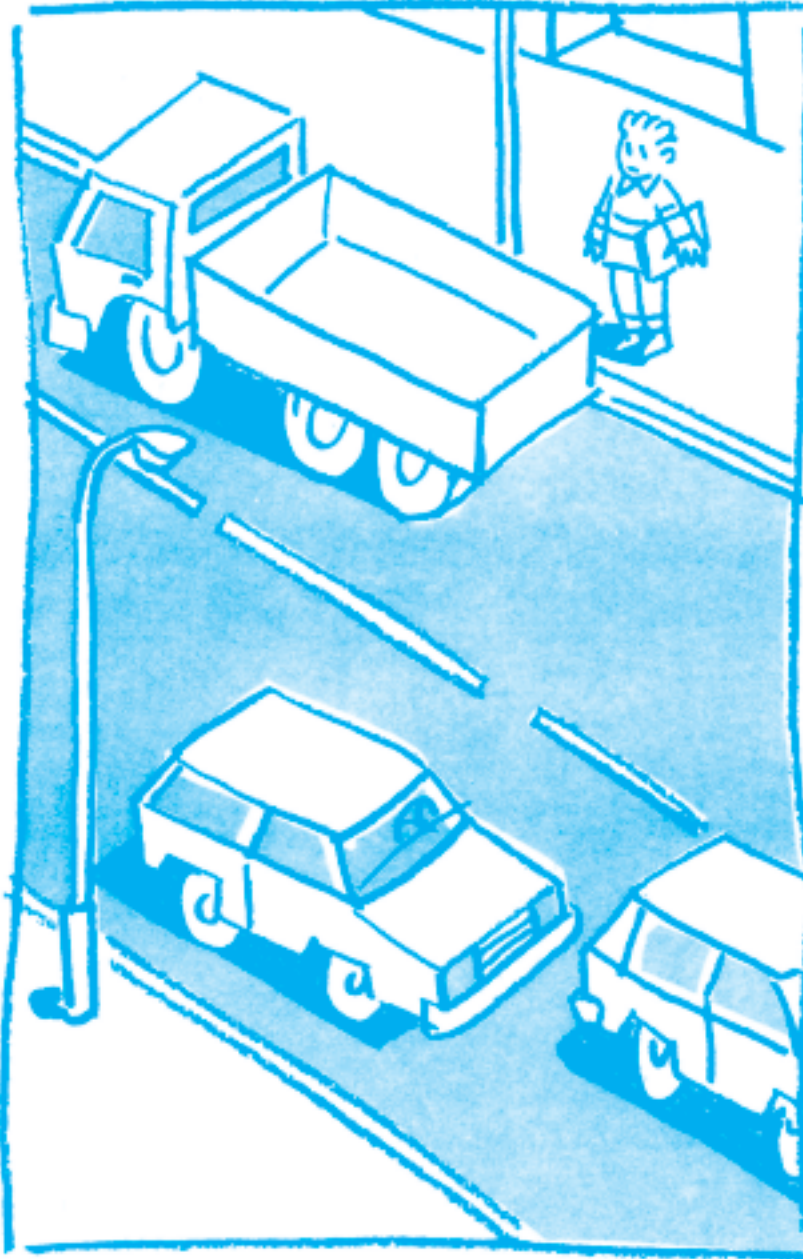
També podem passar pel pas de zebra, on els vianants tenen prioritat.



Quin seria el comportament correcte en cada cas?  
Assenyala les infraccions d'aquesta il·lustració.

Assenyala les afirmacions que són certes:

- 1·La voravia pot ser ocupada per vehicles si no hi ha lloc per a aparcar.
- 2·Els vianants han de travessar pel pas de vianants.
- 3·Per la voravia és més còmode circular sense tenir en compte el sentit: podem fer-ho per la dreta o per l'esquerra.
- 4· Els vianants tenen prioritat en el pas de zebra.



### COM TRAVESSEM ELS CARRERS

Quan travessem un carrer cal mirar primer a la nostra esquerra i després a la dreta.

Els vehicles circulen sempre per la seva dreta.

Què pot passar si travessem el carrer distrets? És perillós; per això cal anar en compte i travessar sempre de cara. No val a badar!

Mira aquest dibuix. Si aquest nen vol travessar, on ha de mirar primer? A la seva dreta o a la seva esquerra? I si està a l'altre cantó del carrer? Per què?

---

---

---

---

---

---

---

---

---

---

## ELS SENYALS

Ja hem explicat abans com hem d'interpretar les formes dels senyals de trànsit. Recordeu-ho:



PERILL



INFORMACIÓ



OBLIGACIÓ



PROHIBICIÓ

A més dels senyals que hem vist fins ara hi ha senyals que estan pintats sobre la calçada i són de color blanc.

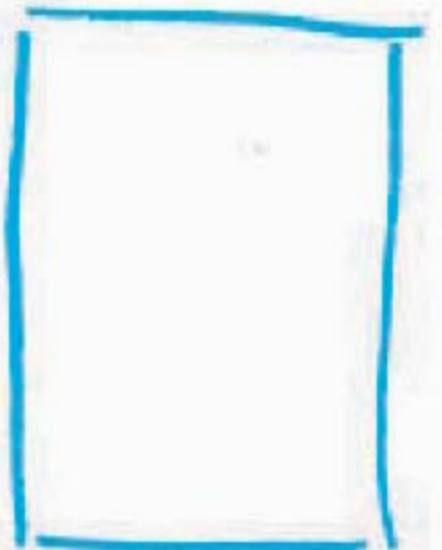


Escriu a sota de cada senyal quin és el seu significat.

Segons el que has après, inventa't i dibuixa un senyal per a indicar:

“Prohibit anar amb monopati”

“Obligació caminar amb les mans al cap”



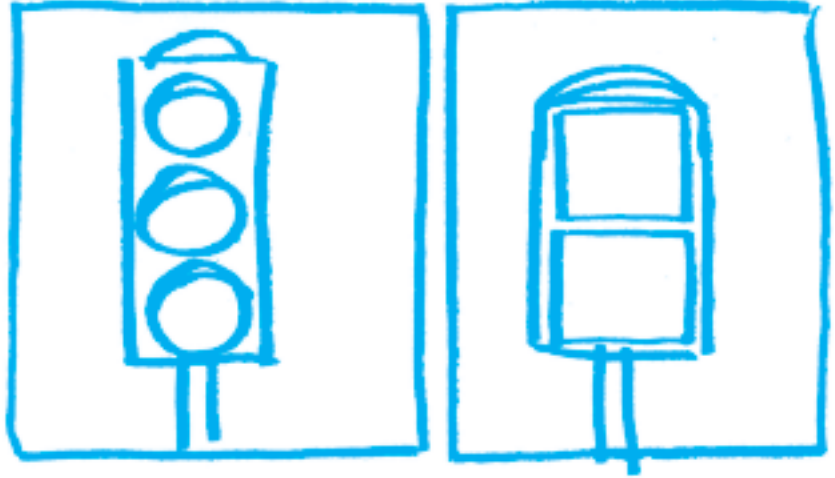
### ELS SEMÀFORS

Els semàfors ens indiquen el moment en què podem travessar els carrers sense perill, i ho fan utilitzant el codi de colors:

VERMELL: NO PASSEU

VERD: VIA LLIURE

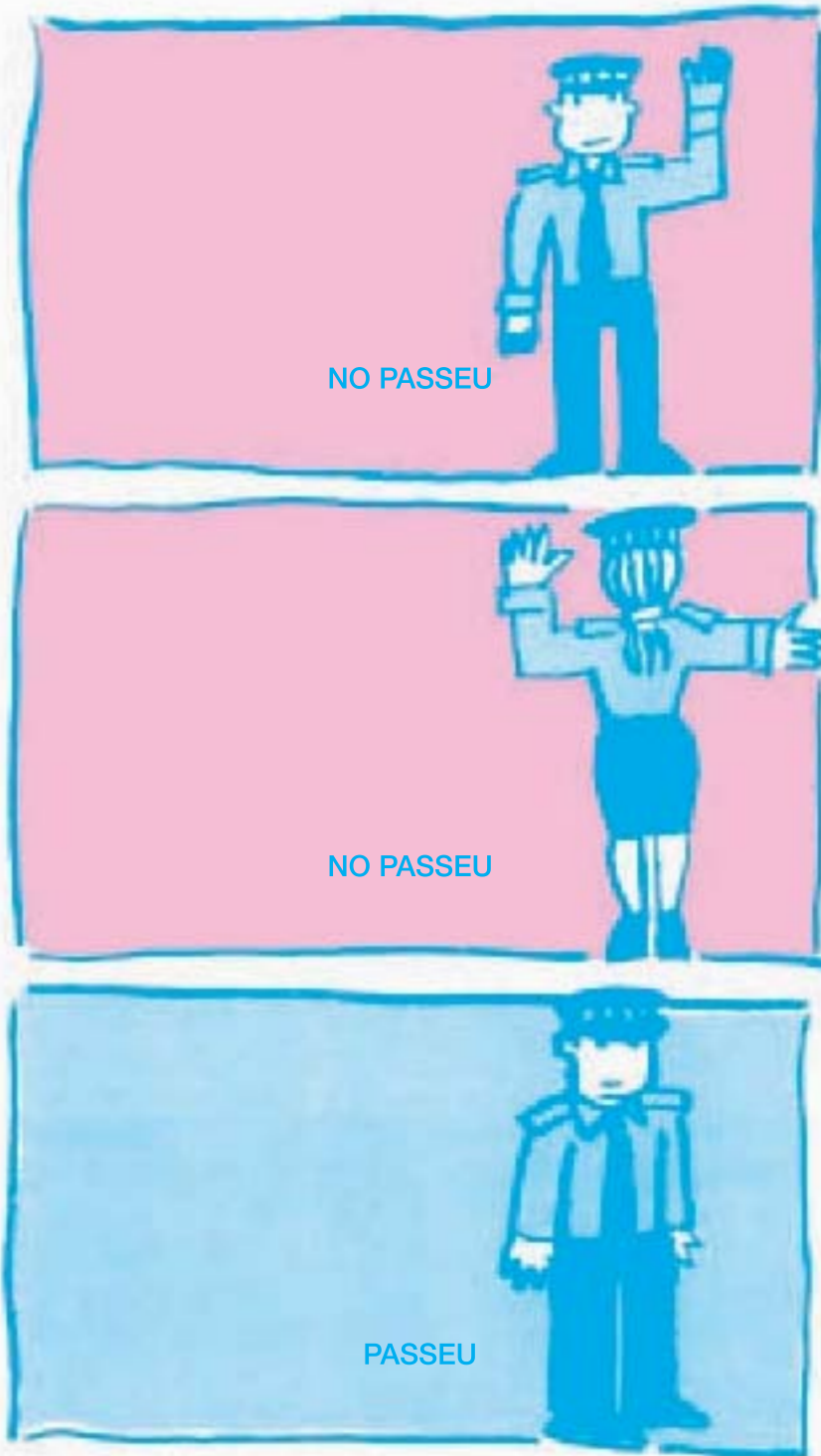
GROC: PRECAUCIÓ



Pinta aquests dos semàfors en posició “NO PASSAR”.

Dibuixa una historieta que mostri els perills de no respectar els semàfors.





### ELS AGENTS

Els agents de trànsit són els responsables que la circulació al carrer sigui com cal.

Els ajuden que les normes siguin respectades per tots, per tal de gaudir de la seguretat i la comoditat necessàries.

Cal saber el significat del llenguatge de braços i posicions que els agents utilitzen,

**EL SENYAL QUE FA L'AGENT TÉ PRIORITAT SOBRE TOTS ELS ALTRES.**

Si el semàfor de vianants està de color verd i l'agent està de cara a tu amb el braç alçat, què faràs?

- 1·Passar.
- 2·No passar fins que l'agent et doni pas.
- 3·Passar per un altre lloc.
- 4·Demandar a l'agent que et doni pas.

### COM TRAVESSAR UN CARRER SENSE SENYALITZAR

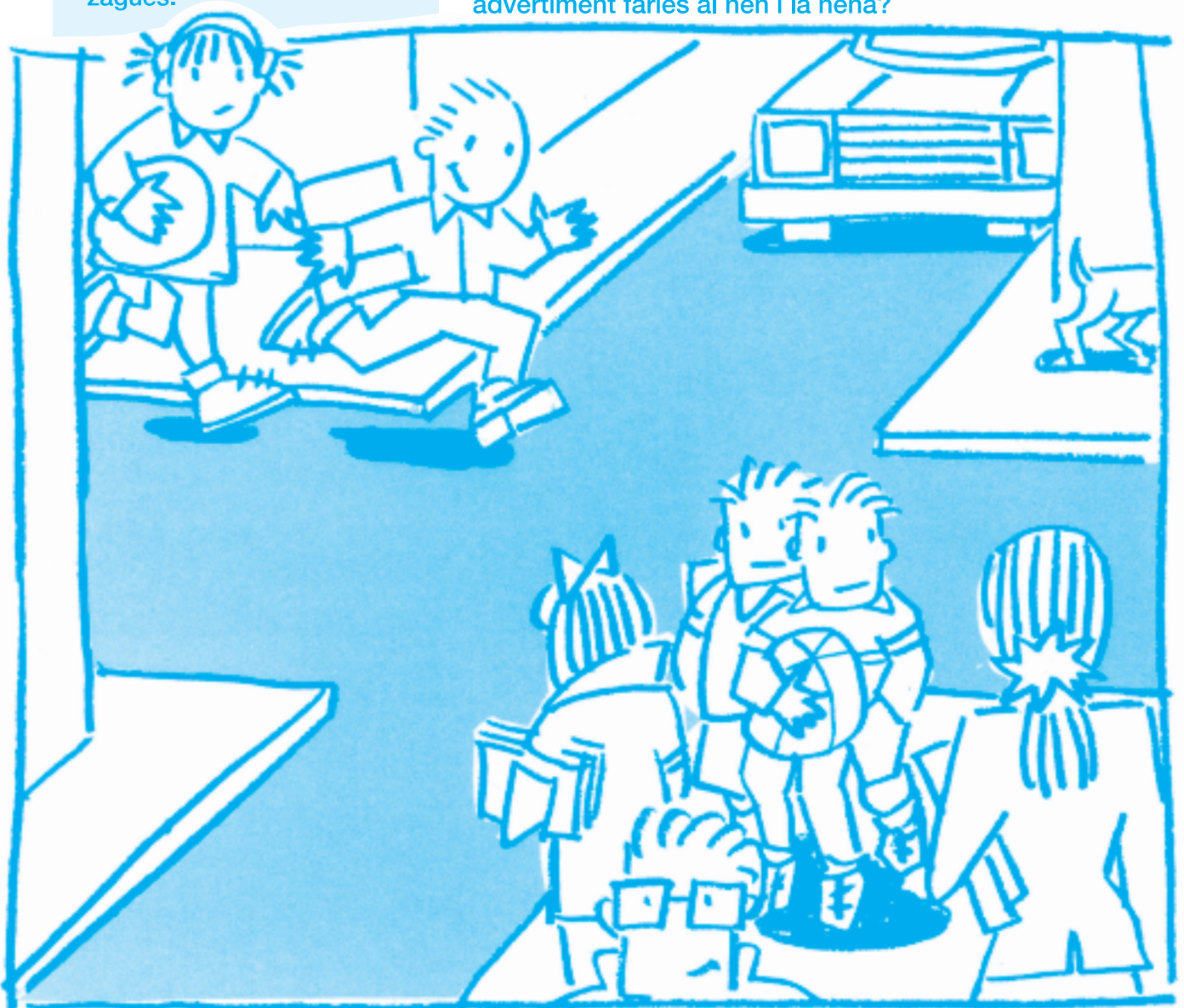
Si travessem una calçada sense senyalització hem de ser una mica espavilats i fer-ho per la contonada, ja que per aquí els cotxes circulen més a poc a poc.

No hem de passar mai entre vehicles estacionats ni fent zigzagues.

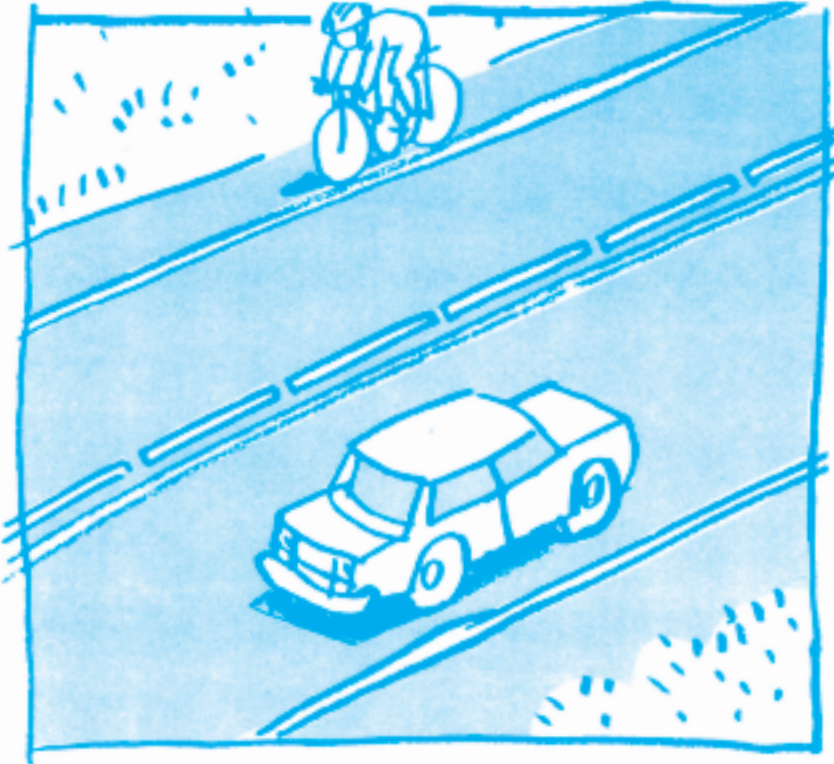
Digues quina d'aquestes tres coses faries en un encreuament sense senyalització:

- 1-Travessar tan ràpid com puguis.
- 2-Mirar a l'esquerra i a la dreta i després passar amb precaució.
- 3-Mirar a l'esquerra i passar corrents.

Mira aquest dibuix. Què creus que podria passar? Quin advertiment faries al nen i la nena?







Posa nom a les diferents parts de la carretera.

Si un grup d'excursionistes circula per la carretera, quina d'aquestes normes creus que ha de respectar?

- 1· Caminar l'un darrera l'altre, en fila i mai en grup.
- 2· Caminar en grup perquè se'ls vegi bé.
- 3· Caminar per la calçada, perquè els vehicles s'adonin de la seva presència.
- 4· Caminar per la dreta, perquè els vehicles no els enlluernin.
- 5· Caminar per la vorera d'emergència i per l'esquerra i així veure bé els cotxes que vénen de cara.



Quin d'aquests personatges va més ben equipat per circular de nit per la carretera? Per què?

## LA CARRETERA

Les carreteres són els camins que comuniquen les poblacions i per on poden circular vehicles i vianants.

Els vehicles han de circular sempre per la calçada, si és que no hi ha un motiu per una aturada.

Els vianants ho han de fer per la vorera d'emergència.

Un senyal horitzontal separa la vorera d'emergència de la calçada, i és sempre una ratlla contínua.

El més important quan caminem per la carretera és veure i ser vistos.

Cal assegurar-nos que els altres vehicles ens veuen i disposar d'una bona visibilitat per veure els altres.

22 MOLT DE ALS PAPER A LA PAPERERA

23 AGRADA SENSE TINAN PER DE MEN LA COORDINACIÓ RÀPIDA

24 S'HA FET OBLIGATORI TORNAR A COMENÇAR

25 NO PASSEGIU UNA VEGETA SENSE TINAN  
26 VEU A LA CANELLA X3

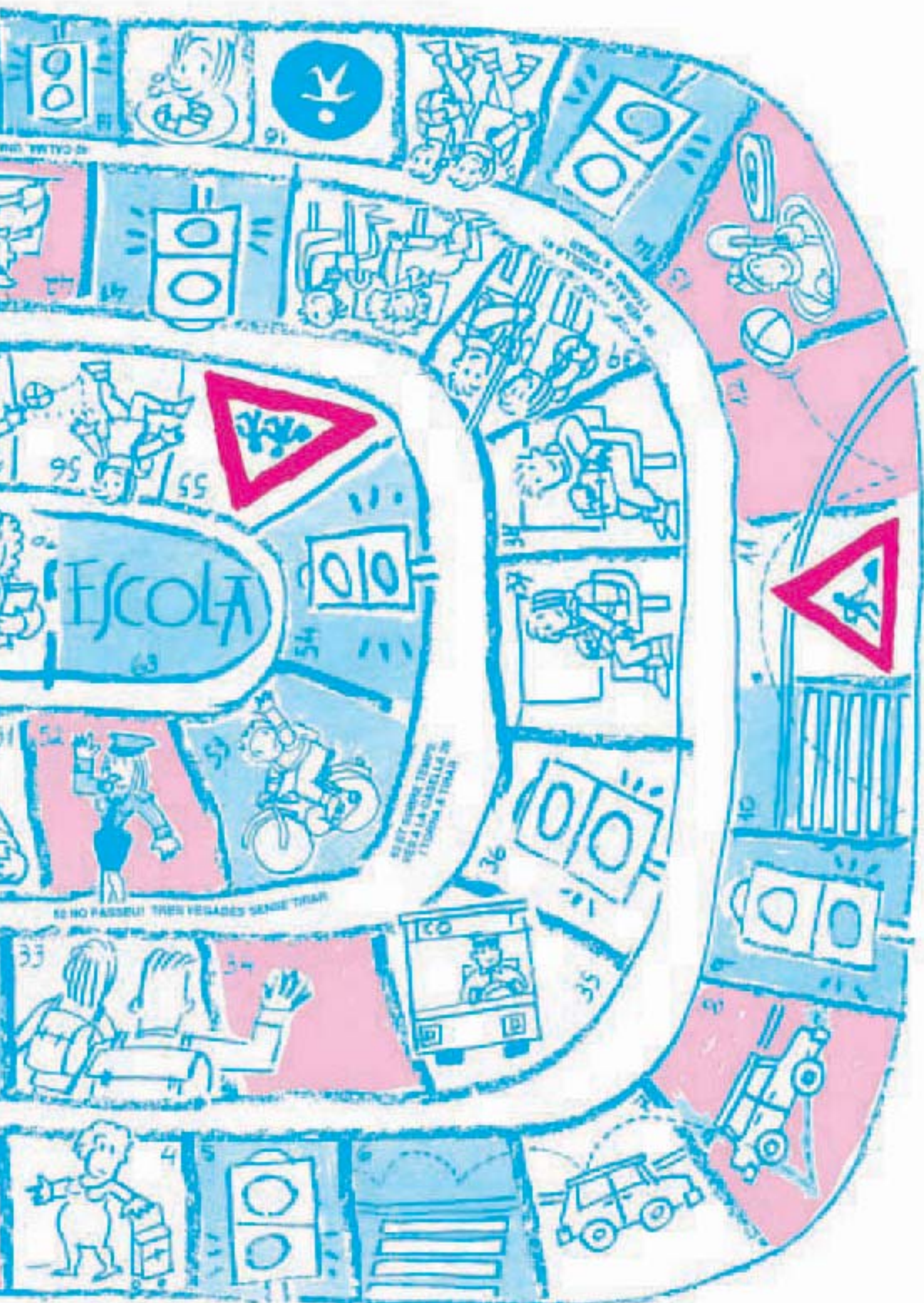
27 COMA A LA CANELLA X7

28 DIBUXA EL 600 PER  
29 RESPECTA L'ENTORN  
30 A LA CANELLA X2

31 EN S'HA FET VERMELL  
UNA VEGETA SENSE TINAN

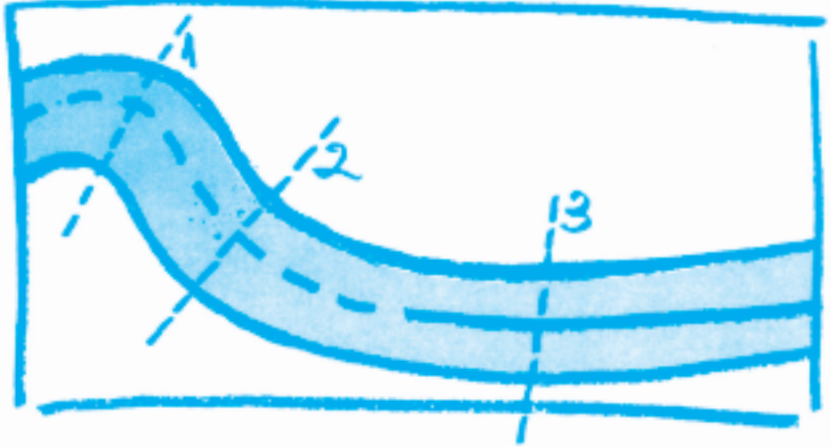
32 UNA VEGETA SENSE TINAN





Si volem travessar la carretera, hem d'esperar que passin els cotxes i fer-ho pel lloc on tinguem més visibilitat.

Recorda que a la carretera els cotxes van molt de pressa i encara que sembla que són lluny, s'acosten a una gran velocitat.



Per quin dels punts assenyalats travessaries aquesta carretera? Per què?

---



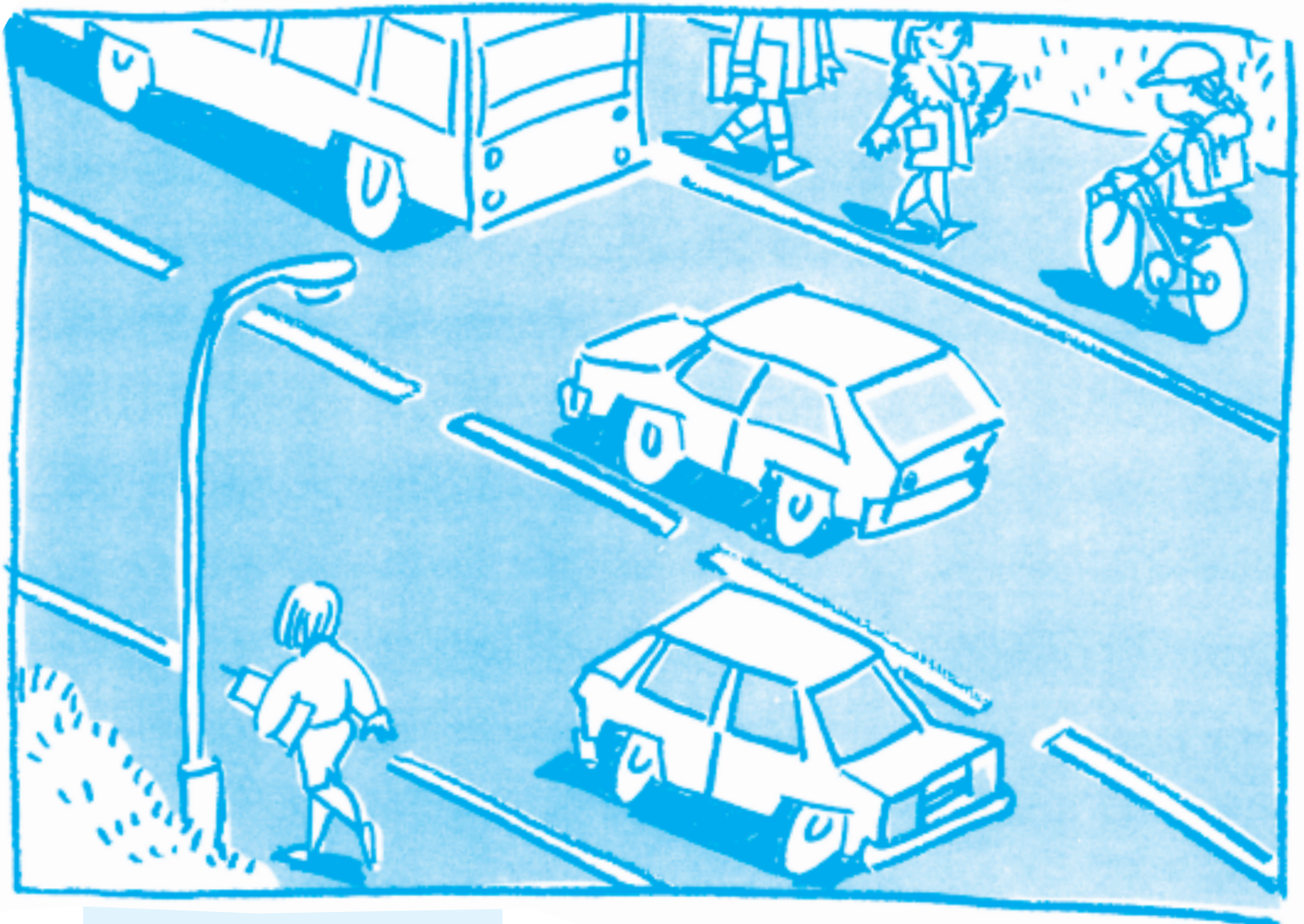
---



---



---



Aquests vianants circulen correctament, han tingut en compte tres normes. Escriu-les!

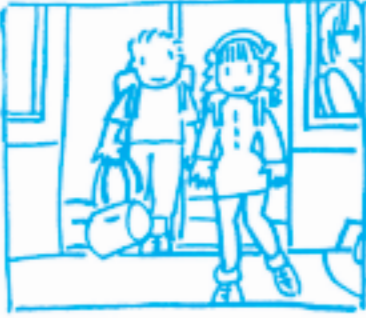
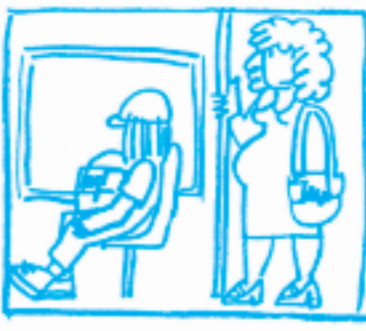
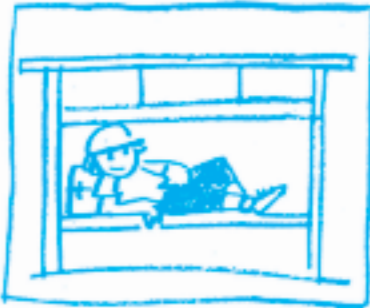
---



---



---



## VIATGEM SEGURS

Quan viatgem amb transport públic o amb turisme hem de comportar-nos de manera que no corri perill ni la nostra seguretat ni la dels altres.

Per això cal que respectem algunes normes de convivència i que procurem no molestar ni el conductor ni els altres ocupants del vehicle.

Pensem que el transport públic és un transport per a tothom, i hem de procurar fer confortable el viatge per a nosaltres i per als altres.

Hi ha gent que mereix atencions especials (com les dones embarassades, la gent gran o les persones amb dificultat de moviments) i ho hem de tenir en compte, cedint-los el seient i ajudant-los si cal.

Escriu 5 normes que creguis adequades per a viatjar amb transport públic.

1. \_\_\_\_\_
2. \_\_\_\_\_
3. \_\_\_\_\_
4. \_\_\_\_\_
5. \_\_\_\_\_

### VIATGEM AMB VEHICLE

Quan viatgem amb vehicle hem d'evitar:

Distreure el conductor o la conductora amb crits o moviments.

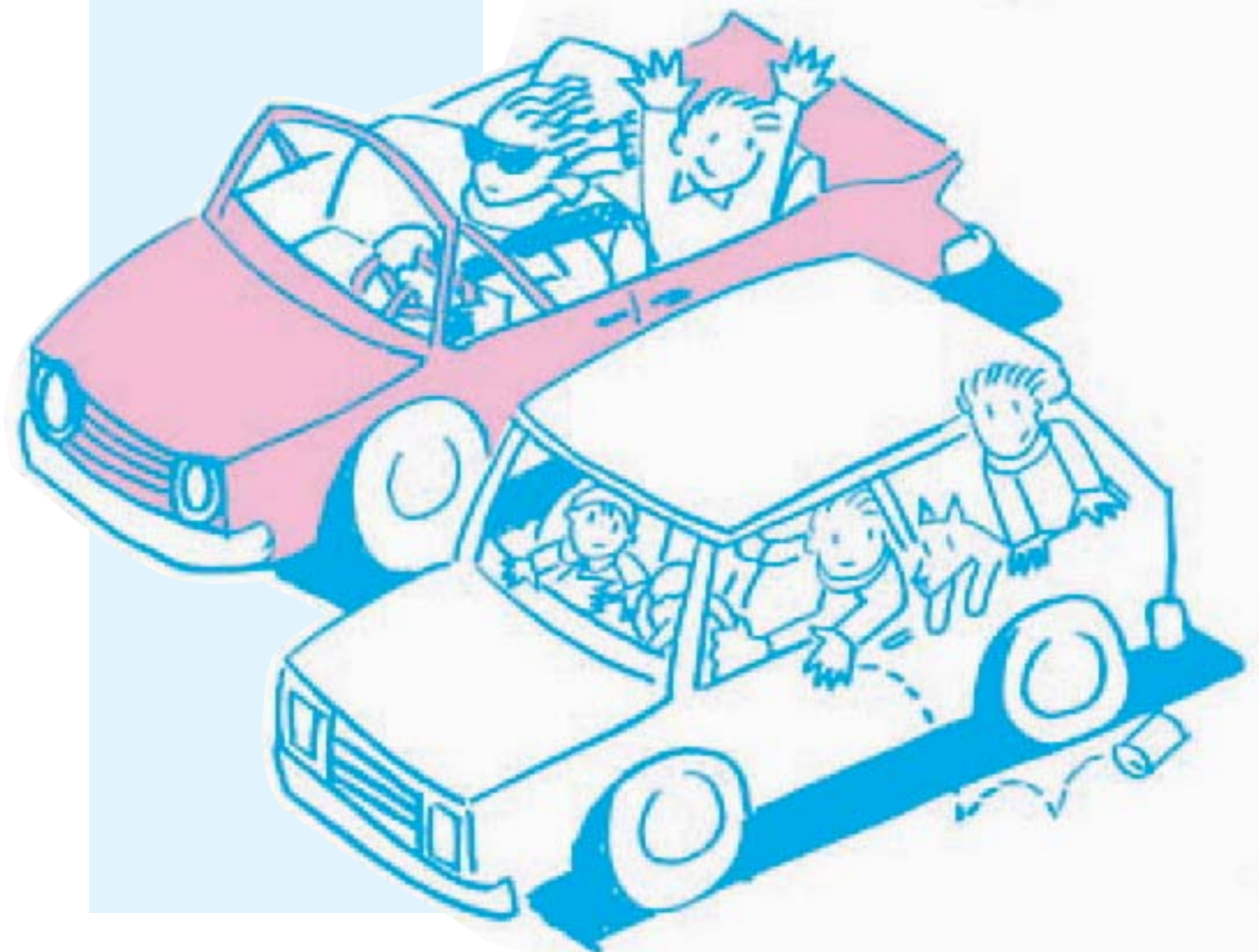
Tocar els comandaments del cotxe.

Treure el cap o els braços per la finestra.

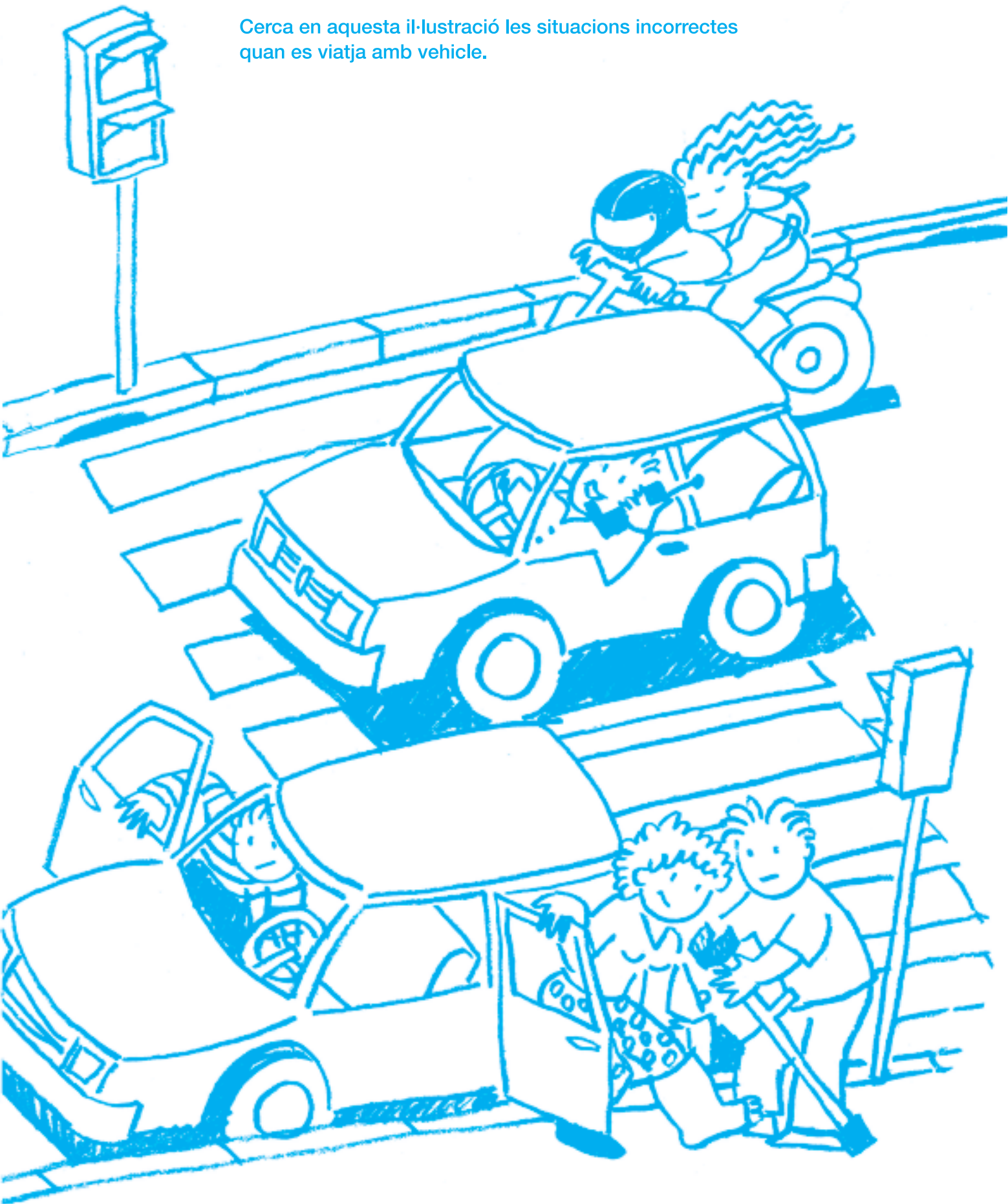
Per pujar i baixar ho farem pel lloc més proper a la voravia.

Assenyala l'opció que et sembli més correcta quan obrim la porta d'un turisme des de dins:

- 1-Obrim sense por, tenim prioritat ja que estem parats i els altres cotxes ens han de respectar.
- 2-Hem d'obrir procurant fer-ho per la part de la voravia i vigilant que no vinguin altres vehicles, com bicicletes o motos.
- 3-Obrirem per la part més allunyada de la voravia però procurant vigilar els cotxes que s'acosten pel darrera.



Cerca en aquesta il·lustració les situacions incorrectes quan es viatja amb vehicle.



## ETS UN BON VIANANT?

Contesta aquest  
qüestionari.

Possa una creu  
en el quadre  
corresponent.



1 Respectes els senyals de circulació: semàfors, passos zebra, etc.?

Sí  No  De vegades

2 Obeeixes més aquests senyals quan vigila algun guàrdia urbà?

Sí  No  De vegades

3 Quan circules per les voravies, procures fer-ho per la teva dreta?

Sí  No  De vegades

4 Llences papers, pells de fruites, closques o d'altres objectes pel carrer?

Sí  No  De vegades

5 Si el teu gos fa les necessitats al carrer les reculls, i procures deixar les voravies netes?

Sí  No  De vegades

6 Portes el teu gos al pipi-can?

Sí  No  De vegades

7 Molestes els altres vianants, corrent, ensopegant-hi, empenyent-los, etc.?

Sí  No  De vegades

8 Ajudes als vianants que trobes pel camí, principalment a les persones grans, els més petits, les persones minusvalides?

Sí  No  De vegades

9 Quan vas en grup pel carrer, procureu posar-vos en fila, l'un darrera l'altre, per no destorbar el pas?

Sí  No  De vegades

10 Creus que es perillós jugar a les voravies?

Sí  No  De vegades

11 Si fas tard al col·legi, vas corren pel carrer fins i tot en travessar la calçada?

Sí  No  De vegades

12 Per travessar un carrer, mires ambdues bandes unes quantes vegades per veure si ve cap vehicle?

Sí  No  De vegades

13 Si camines per la carretera ho fas per la teva dreta?

Sí  No  De vegades

14 Si camines de nit per una via de comunicació no gaire il·luminada, et poses alguna cosa per fer-te veure?

Sí  No  De vegades

15 Quan travesses algún carrer o carretera, ho fas pel camí més recte i curt?

Sí  No  De vegades







Edita:



Ajuntament de  
Cornellà de Llobregat



GUÀRDIA URBANA

Imprimeix:  
T.G. Alfadir, S.A.

Setembre de 2007 (4<sup>a</sup> edició)

